



FÄLTKORT

Till
översikt

2018 L5-8010-2018-001

Nationellt jordbruksområde: Skåne SV (1A) , 05B445

Försök titel: Örtogräsbekämpning i höstraps, plöjt,
höstbehandling

Försöksnummer:: M-304-2017

Hushållnings
sällskapet

Lfe: 53 - HS Skåne

Gröda: Höstraps

Försöksvärd: Peter Bager, Lockarps kyrkoväg 12, 21875 Tygelstjö

Försöksbehandlingar:

F1	Kemisk ogräsbekämpning		
1	1	Obehandlat,	Regional finansiering
2	1	0.15 l Centium 36 CS,	Senast 3 dagar efter sådd, Finansierat av SJV
	2	St. 12 - 12	0.25 l Belkar, Minst 90 % av plantorna i BBCH 12
	3		0.5 l Select, Spillsäden minst 3 blad, Minst 7 dagar mellan behandlingarna
			0.5 l Renol,
3	1	0.25 l Centium 36 CS,	Senast 3 dagar efter sådd, Finansierat av DuPont FMC
	2	St. 12 - 14	16.5 g Salsa, 0.1 % Vätmedel,
	3		0.5 l Select, Spillsäden minst 3 blad, Minst 7 dagar mellan behandlingarna
			0.5 l Renol,
4	1	0.25 l Centium 36 CS,	Senast 3 dagar efter sådd, Finansierat av SFO (mätare)
	2		0.5 l Select, Spillsäden minst 3 blad
			0.5 l Renol,
5	1	0.25 l Centium 36 CS,	Senast 3 dagar efter sådd, Finansierat av FMC
	2		1.5 l Gajus, 0.5 l Select, Spillsäden minst 3 blad
			0.5 l Renol,
6	1	2.1 l Devrinol 45 FI,	Senast 3 dagar efter sådd, Finansierat av UPL
			0.25 l Kalif 360 CS,
	2		0.5 l Select, Spillsäden minst 3 blad
			0.5 l Renol,
7	1	0.25 l Kalif 360 CS,	Senast 3 dagar efter sådd, Finansierat av Adama
	2		0.5 l Agil 100 EC, Spillsäden minst 3 blad
	3	St. 16 - 16	0.25 l Belkar,
8	1	St. 12 - 12	16.5 g Salsa, Finansierat av DuPont FMC
			0.1 % Vätmedel,
	2	St. 16 - 16	0.25 l Belkar, Minst 7 dagar mellan annan behandling och Belkar
	3		0.5 l Select, Spillsäden minst 3 blad
			0.5 l Renol,
9	1	St. 12 - 12	16.5 g Salsa, Finansierat av DuPont FMC
			0.25 l Belkar, 0.1 % 0.05 % Vätmedel,
	2		0.5 l Select, Spillsäden minst 3 blad, Minst 7 dagar mellan behandlingarna
			0.5 l Renol,

Grundbehandlingar:

Mätparametrar:

P01 Vid anläggning

Försök-Jordprov, 0 -25 cm till laboratorium

6/9 H03

P02 Vid 2:a behandling

Rutvis-Ogräs, plantor/m2

Rutvis-Samtliga ettåriga örtogräs, antal plantor/m2

P03 1-2 veckor efter behandling 1

Rutvis-Missfärgning, %

Rutvis-Nekroser, %

Rutvis-Plantdeformationer

Rutvis-Tillväxthämning, % plantor med

P04 1-2 veckor efter behandling 2

Rutvis-Missfärgning, %

Rutvis-Nekroser, %

Rutvis-Plantdeformationer

Rutvis-Tillväxthämning, % plantor med

P05 Vid 3:e behandling

Rutvis-Ogräs, plantor/m2

Rutvis-Samtliga ettåriga örtogräs, antal plantor/m2

P06 1-2 veckor efter behandling 3

Rutvis-Missfärgning, %

Rutvis-Nekroser, %

Rutvis-Plantdeformationer

Rutvis-Tillväxthämning, % plantor med

P07 Vid 4:e behandling

Rutvis-Ogräs, plantor/m2

Rutvis-Samtliga ettåriga örtogräs, antal plantor/m2

P08 1-2 veckor efter behandling 4

Rutvis-Missfärgning, %

Rutvis-Nekroser, %

Rutvis-Plantdeformationer

Rutvis-Tillväxthämning, % plantor med

P09 Vid 5:e behandling

Rutvis-Ogräs, plantor/m2

Rutvis-Samtliga ettåriga örtogräs, antal plantor/m2

P10 1-2 veckor efter behandling 5

Rutvis-Missfärgning, %

Rutvis-Nekroser, %

Rutvis-Plantdeformationer

Rutvis-Tillväxthämning, % plantor med

P11 Vid 6:e behandling

Rutvis-Ogräs, plantor/m2

Rutvis-Samtliga ettåriga örtogräs, antal plantor/m2

P12 Vid behandling med Select

Rutvis-Spillsäd*), % marktäckning

Rutvis-Spillsäd*), effektgradering

P13 1-2 veckor efter behandling 6

Rutvis-Missfärgning, %

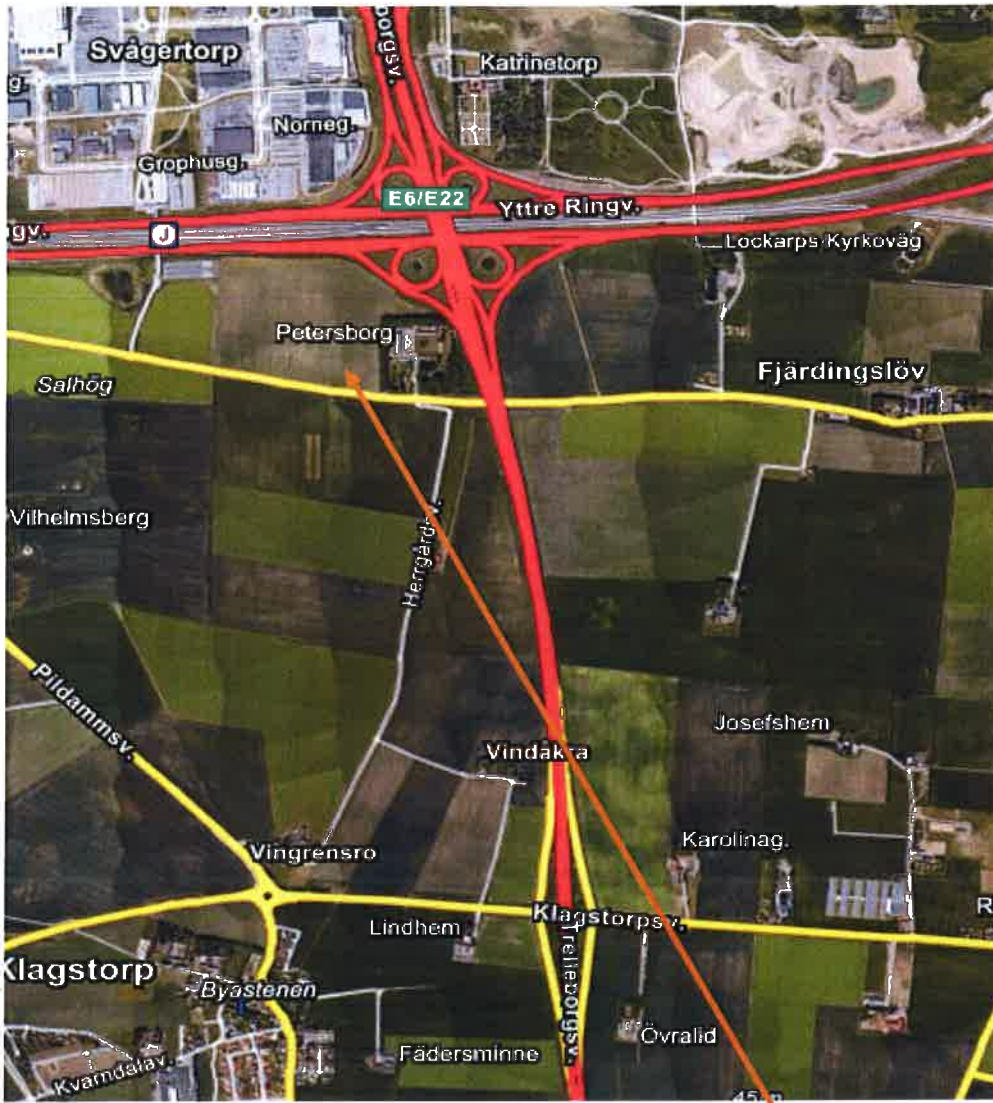
Rutvis-Nekroser, %

Rutvis-Plantdeformationer

		16.5 g Salsa		
10	1	St. 12 - 14	2.25 l Gajus, 0.5 l Select, 0.5 l Renol,	Finansierat av FMC <u>Spillsäden minst 3 blad</u> Rutvis-Tillväxthämning, % plantor med P14 Vid 7:e behandling Rutvis-Ogräs, plantor/m2
11	1	St. 16 - 16	0.4 l Belkar,	Finansierat av SJV. Minst 90 % av plantorna i BBCH 16. Rutvis-Samtliga ettåriga örtogräs, antal plantor/m2 P15 1-2 veckor efter behandling 7
	2		0.5 l Select,	Spillsäden minst 3 blad, Minst 7 dagar mellan behandlingarna Rutvis-Missfärgning, % Rutvis-Nekroser, % Rutvis-Plantdeformationer
12	1	St. 16 - 16	0.5 l Belkar,	Finansierat av Dow. Minst 90 % av plantorna i BBCH 16. P16 Vid 8:e behandling Rutvis-Tillväxthämning, % plantor med
	2		1.25 l Kerb Flo 400,	Oktober-november, marktemp <10°C Rutvis-Ogräs, plantor/m2 Rutvis-Samtliga ettåriga örtogräs, antal plantor/m2
13	1		1.5 l Devrinol 45 Fl,	Nedbrukas till ca 3-5 cm före sådd, Finansierat av UPL P17 1-2 veckor efter behandling 8 Rutvis-Missfärgning, %
	2	St. 13 - 14	0.25 l Belkar,	Rutvis-Nekroser, % Rutvis-Plantdeformationer
	3		0.5 l Select,	Spillsäden minst 3 blad, Minst 7 dagar mellan behandlingarna Rutvis-Tillväxthämning, % plantor med P18 Höst före första frosten
14	1		0.5 l Renol, 1.5 l Devrinol 45 Fl,	Nedbrukas till ca 3-5 cm före sådd, Finansierat av DuPont/URK FMC/UPL Rutvis-Ogräs, % marktäckning Rutvis-Ogräs, effektgradering Rutvis-OBS! Övrigt: Se FÖRSÖKSPLAN!
	2	St. 12 - 14	16.5 g Salsa, 0.1 % Vätmedel,	P19 Vår Rutvis-Plantbestånd, bedömning 0-100
	3		0.5 l Select,	Spillsäden minst 3 blad, Minst 7 dagar mellan behandlingarna P20 Vår vid begynnande tillväxt Rutvis-Ogräs, % marktäckning Rutvis-Ogräs, effektgradering Rutvis-OBS! Övrigt: Se FÖRSÖKSPLAN!
15	1		0.5 l Renol, 2.1 l Devrinol 45 Fl,	Nedbrukas till ca 3-5 cm före sådd, Finansierat av UPL P21 Vår stadium 59 Rutvis-Ogräs, % marktäckning Rutvis-Ogräs, effektgradering Rutvis-OBS! Övrigt: Se FÖRSÖKSPLAN!
	2		0.5 l Select, 0.5 l Renol,	Spillsäden minst 3 blad P22 Vid skörd Rutvis-Kärna/frö-prov, till egen analys Rutvis-Stråstyrka, % Rutvis-Ogräs, % marktäckning Rutvis-Parcellskörd, kg kärna/frö (okorrigerat)
Försöksledare Albin Gunnarson 070-5686027/070-5686027 albin@svenskraps.se				Utförar-ansvarig Hans-Olof Johnsson 010-4762030 Hans-Olof.Johnsson@hushallningssallskape

Bruttoruta: 3 x 12 = 36 m2	Nettoruta: 2 x 8	Förfrukt: *Vår korn
Datum för skörd av förfrukten:	Datum för plöjning:	
Sådatum: *6/9	Uts.mängd:	Sort:
1. Försöksbeh. före sådd: *6/9	2. Försöksbeh. Senast 3 dagar efter sådd: *6/9	
3. Försöksbeh. Spillsäden 3 blad:	4. Försöksbeh. DC 12-14:	
5. Försöksbeh. DC 16:	6. Försöksbeh. Okt/november <10 celcius	
Gödsling:		
Svampbeh:		
Insektsbek:		
Datum för viking före skörd:		
Skördedatum:		
*Till NFTI/Hemsida		

<i>Rad1.</i>	<i>Rad2.</i>	<i>Rad3.</i>	<i>Rad4.</i>
Skydd	Skydd	Skydd	Skydd
8 (1)	14 (16)	6 (31)	1 (46)
13 (2)	4 (17)	3 (32)	3 (47)
4 (3)	5 (18)	15 (33)	6 (48)
12 (4)	2 (19)	10 (34)	10 (49)
15 (5)	3 (20)	2 (35)	8 (50)
1 (6)	7 (21)	9 (36)	4 (51)
3 (7)	13 (22)	4 (37)	14 (52)
7 (8)	9 (23)	12 (38)	5 (53)
9 (9)	6 (24)	14 (39)	2 (54)
14 (10)	8 (25)	Skydd_A	9 (55)
5 (11)	10 (26)	8 (40)	Skydd_A
2 (12)	15 (27)	13 (41)	7 (56)
Skydd_A	1 (28)	1 (42)	12 (57)
6 (13)	Skydd_A	7 (43)	15 (58)
10 (14)	11 (29)	11 (44)	13 (59)
11 (15)	12 (30)	5 (45)	11 (60)
Skydd	Skydd	Skydd	Skydd



L5-8010, ADBnr: 05B445, Försöksnr: 304/17, Petersborg.

Nordic Field Trial System

Version: 1.1.6638.27396



LOGG AV

Robert
Andersson

L5-8010-2018 Örtogräsbekämpning i höstraps, plöjt, höstbehandling

[Till Översikt](#)


SLU Växtproduktionsekologi
VPE Box 7043
75007
Uppsala

Försöksplanen er senast uppdaterad d.
2018-04-09
Fördelningsdatum 2017-08-09
Försöksplanen är ändrad - se längst ned på sidan

Försöksledare: Albin Gunnarson
Telefon: 070-5686027/070-5686027
Email: albin@svenskrap.se

FÖRSÖKSFÖRHÅLLANDEN: [FULLSTÄNDIGT FÖRSÖKS-PM](#) OBS! Utlägg på ett plöjt fält. Eftersträva baldersbrå, vallmo, blåklint och snärjmåra. Skyddsrutorna behandlas med 2 l/ha Butisan Top (grödan stadium 10).

ADBNR: 05B445, 05B446, 05B447

DESIGN DATA: Alpha-design, 1 faktor, 4 Upprepningar. Ruttfördelning: alpha. Bruttoareal minimum 50m². Skördeyta minimum 18m².
SKYDD: Omkring rad (före och efter).

Grundbehandlingar

Kategori	Medel	Syfte	Mgd./ha.	Göds.provnr.
Skörd och bärgning	Skörd före beh, datum	Försöket och fältet omkring		
Odlings	Plöjning efter skörd, datum	Försöket och fältet omkring		
Utsäde och sådd	Sådatum, huvudgröda	Försöket och fältet omkring		

INRAPPORTERING: Fältets/försökets grunduplysningar samt alla räkningar, behandlingar och bedömningar inrapporteras löpande i PC-Fältförsök. Alla grundbehandlingar anges med dos, medel och datum. Våtskemängd: 150-200 L/HA. Körhastighet: 4-6 km/h. Duschkvalitet: Medium. Munstycke: Hardi ISO LD-015-110 alt Hardi ISO LD-02-110. Sprutjournaler ifylls och läggs upp som information i PC-Fältförsök, filen 'Noteringar'.

Försöksled och försöksbehandlingar:

Faktor 1: Kemisk ogräsbekämpning			
Led	Tid	Behandling, mgd./ha *)	Specifikation, mgd./ha *)
1	Regional finansiering	Obehandlat	
2	Finansierat av SJV Senast 3 dagar efter sådd	0,15 l Centium 36 CS	
	Stadium 12 - 12 Minst 90 % av plantorna i BBCH 12	0,25 l Belkar	
	Minst 7 dagar mellan behandlingarna	0,5 l Select	
	Spillsäden minst 3 blad	0,5 l Renol	
3	Finansierat av FMC Senast 3 dagar efter sådd	0,25 l Centium 36 CS	
	Stadium 12 - 14	16,5 g Salsa 0,1 % Vätmedel	
	Minst 7 dagar mellan behandlingarna	0,5 l Select	
	Spillsäden minst 3 blad	0,5 l Renol	
4	Finansierat av SFO (mätare) Senast 3 dagar efter sådd	0,25 l Centium 36 CS	
	Spillsäden minst 3 blad	0,5 l Select 0,5 l Renol	
5	Finansierat av FMC Senast 3 dagar efter sådd	0,25 l Centium 36 CS 1,5 l Gajus	
	Spillsäden minst 3 blad	0,5 l Select 0,5 l Renol	
6	Finansierat av UPL Senast 3 dagar efter sådd	2,1 l Devrinol 45 FI 0,25 l Kalif 360 CS	
	Spillsäden minst 3 blad	0,5 l Select 0,5 l Renol	
7	Finansierat av Adama Senast 3 dagar efter sådd	0,25 l Kalif 360 CS	
	Spillsäden minst 3 blad	0,5 l Agil 100 EC	
	Stadium 16 - 16	0,25 l Belkar	
8	Stadium 12 - 12	16,5 g Salsa	

	Finansierat av FMC	0,1 % Vätmedel	
	Stadium 16 - 16	0,25 l Belkar	
	Minst 7 dagar mellan annan behandling och Belkar		
	Spillsäden minst 3 blad	0,5 l Select	
		0,5 l Renol	
9	Stadium 12 - 12	16,5 g Salsa	
	Finansierat av FMC	0,25 l Belkar	
		0,05 % Vätmedel	
	Minst 7 dagar mellan behandlingarna	0,5 l Select	
	Spillsäden minst 3 blad	0,5 l Renol	
10	Stadium 12 - 14	2,25 l Gajus	
	Finansierat av FMC. Spillsäden 3 blad är prioriterat.	16,5 g Salsa	
	Spillsäden 3 blad	0,5 l Select	
		0,5 l Renol	
11	Stadium 16 - 16	0,4 l Belkar	
	Finansierat av SJV. Minst 90 % av plantorna i BBCH 16.		
	Minst 7 dagar mellan behandlingarna	0,5 l Select	
	Spillsäden minst 3 blad	0,5 l Renol	
12	Stadium 16 - 16	0,5 l Belkar	
	Finansierat av Dow. Minst 90 % av plantorna i BBCH 16.		
	Oktober-november, marktemp <10°C	1,25 l Kerb Flo 400	
13	Finansierat av UPL	1,5 l Devrinol 45 FI	
	Nedbrukas till ca 3-5 cm före sådd		
	Stadium 13 - 14	0,25 l Belkar	
	Minst 7 dagar mellan behandlingarna	0,5 l Select	
	Spillsäden minst 3 blad	0,5 l Renol	
14	Finansierat av FMC/UPL	1,5 l Devrinol 45 FI	
	Nedbrukas till ca 3-5 cm före sådd		
	Stadium 12 - 14	16,5 g Salsa	
		0,1 % Vätmedel	
	Minst 7 dagar mellan behandlingarna	0,5 l Select	
	Spillsäden minst 3 blad	0,5 l Renol	
15	Finansierat av UPL	2,1 l Devrinol 45 FI	
	Nedbrukas till ca 3-5 cm före sådd		
	Spillsäden minst 3 blad	0,5 l Select	
		0,5 l Renol	

*) l/kg pr. ha. motsvarar ml/g pr. 10 m²

Mättdpunkter

	Nivå	Mätparameter	Analys
P01	Vid anläggning		
	Försök	Jordprov 0 -25 cm till laboratorium.	Mull, % i jord 0-25 cm pH, 0 -25 cm djup P-AL, mg/100 g jord K-AL, mg/100 g jord Jordart,
P02	Vid 2:a behandling		
	Alla registreringar i P02 utförs endast i led: 1		
	Rutvis	Ogräs antal plantor/m ² . Samtliga ogräsarter räknas artvis enl PM.	
	Rutvis	Samtliga ettåriga örtogräs antal plantor/m ² .	
P03	1-2 veckor efter behandling 1		
	Alla registreringar i P03 utförs endast i led: 1, 13, 14, 15		
	Rutvis	Missfärgning %, .	
	Rutvis	Nekroser %, .	
	Rutvis	Plantdeformationer %, .	
	Rutvis	Tillväxthämning % plantor med.	
P04	1-2 veckor efter behandling 2		
	Alla registreringar i P04 utförs endast i led: 1, 2, 3, 4, 5, 6, 7, 13, 14, 15		

	Rutvis	Missfärgning %, .	
	Rutvis	Nekroser %, .	
	Rutvis	Plantdeformationer %, .	
	Rutvis	Tillväxthämning % plantor med.	
P05	Vid 3:e behandling		
	Alla registreringar i P05 utförs endast i led: 1		
	Rutvis	Ogräs antal plantor/m2. Samtliga ogräsarter räknas artvis enl PM.	
	Rutvis	Samtliga ettåriga örtogräs antal plantor/m2.	
P06	1-2 veckor efter behandling 3		
	Alla registreringar i P06 utförs endast i led: 1, 2, 3, 4, 5, 6, 7, 8, 9, 13, 14, 15		
	Rutvis	Missfärgning %, .	
	Rutvis	Nekroser %, .	
	Rutvis	Plantdeformationer %, .	
	Rutvis	Tillväxthämning % plantor med.	
P07	Vid 4:e behandling		
	Alla registreringar i P07 utförs endast i led: 1		
	Rutvis	Ogräs antal plantor/m2. Samtliga ogräsarter räknas artvis enl PM.	
	Rutvis	Samtliga ettåriga örtogräs antal plantor/m2.	
P08	1-2 veckor efter behandling 4		
	Alla registreringar i P08 utförs endast i led: 1, 2, 3, 4, 5, 6, 7, 8, 9, 10, 13, 14, 15		
	Rutvis	Missfärgning %, .	
	Rutvis	Nekroser %, .	
	Rutvis	Plantdeformationer %, .	
	Rutvis	Tillväxthämning % plantor med.	
P09	Vid 5:e behandling		
	Alla registreringar i P09 utförs endast i led: 1		
	Rutvis	Ogräs antal plantor/m2. Samtliga ogräsarter räknas artvis enl PM.	
	Rutvis	Samtliga ettåriga örtogräs antal plantor/m2.	
P10	1-2 veckor efter behandling 5		
	Alla registreringar i P10 utförs endast i led: 1, 2, 3, 4, 5, 6, 7, 8, 9, 10, 13, 14, 15		
	Rutvis	Missfärgning %, .	
	Rutvis	Nekroser %, .	
	Rutvis	Plantdeformationer %, .	
	Rutvis	Tillväxthämning % plantor med.	
P11	Vid 6:e behandling		
	Alla registreringar i P11 utförs endast i led: 1		
	Rutvis	Ogräs antal plantor/m2. Samtliga ogräsarter räknas artvis enl PM.	
	Rutvis	Samtliga ettåriga örtogräs antal plantor/m2.	
P12	Vid behandling med Select		
	Rutvis	Spillsäd*) % marktäckning.	
	Rutvis	Spillsäd*) effektgradering.	
P13	1-2 veckor efter behandling 6		
	Rutvis	Missfärgning %, .	
	Rutvis	Nekroser %, .	
	Rutvis	Plantdeformationer %, .	
	Rutvis	Tillväxthämning % plantor med.	
P14	Vid 7:e behandling		
	Alla registreringar i P14 utförs endast i led: 1		
	Rutvis	Ogräs antal plantor/m2. Samtliga ogräsarter räknas artvis enl PM.	
	Rutvis	Samtliga ettåriga örtogräs antal plantor/m2.	
P15	1-2 veckor efter behandling 7		
	Rutvis	Missfärgning %, .	
	Rutvis	Nekroser %, .	

	Rutvis	Plantdeformationer %, .	
	Rutvis	Tillväxthämning % plantor med.	
P16	Vid 8:e behandling		
	Alla registreringar i P16 utförs endast i led: 1		
	Rutvis	Ogräs antal plantor/m2. Samtliga ogräsarter räknas artvis enl PM.	
	Rutvis	Samtliga ettåriga örtogräs antal plantor/m2.	
P17	1-2 veckor efter behandling 8		
	Rutvis	Missfärgning %, .	
	Rutvis	Nekroser %, .	
	Rutvis	Plantdeformationer %, .	
	Rutvis	Tillväxthämning % plantor med.	
P18	Höst före första frosten		
	Rutvis	Registrering bara i följande led: 1 Ogräs % marktäckning. De i försöket de 2-5 vanligaste arterna graderas artvis enl PM	
	Rutvis	Registrering bara i följande led: 2, 3, 4, 5, 6, 7, 8, 9, 10, 11, 12, 13, 14, 15 Ogräs effektgradering. De i försöket de 2-5 vanligaste arterna graderas artvis enl PM	
	Rutvis	Registrering bara i följande led: 1 Övriga ettåriga örtogräs % marktäckning.	
	Rutvis	Registrering bara i följande led: 2, 3, 4, 5, 6, 7, 8, 9, 10, 11, 12, 13, 14, 15 Övriga ettåriga örtogräs effektgradering.	
	Rutvis	Registrering bara i följande led: 1 Samtliga ettåriga örtogräs % marktäckning.	
	Rutvis	Registrering bara i följande led: 2, 3, 4, 5, 6, 7, 8, 9, 10, 11, 12, 13, 14, 15 Samtliga ettåriga örtogräs effektgradering.	
	Rutvis	Registrering bara i följande led: 1 Övriga fleråriga örtogräs*) % marktäckning.	
	Rutvis	Registrering bara i följande led: 2, 3, 4, 5, 6, 7, 8, 9, 10, 11, 12, 13, 14, 15 Övriga fleråriga örtogräs*) effektgradering.	
	Rutvis	Registrering bara i följande led: 1 Övriga gräsogräs*) % marktäckning.	
	Rutvis	Registrering bara i följande led: 2, 3, 4, 5, 6, 7, 8, 9, 10, 11, 12, 13, 14, 15 Övriga gräsogräs*) effektgradering.	
	Rutvis	Registrering bara i följande led: 1 Fräken*) % marktäckning.	
	Rutvis	Registrering bara i följande led: 2, 3, 4, 5, 6, 7, 8, 9, 10, 11, 12, 13, 14, 15 Fräken*) effektgradering.	
P19	Vår		
	Rutvis	Plantbestånd bedömning 0-100.	
P20	Vår vid begynnande tillväxt		
	Rutvis	Registrering bara i följande led: 1 Ogräs % marktäckning. De i försöket de 2-5 vanligaste arterna graderas artvis enl PM	
	Rutvis	Registrering bara i följande led: 2, 3, 4, 5, 6, 7, 8, 9, 10, 11, 12, 13, 14, 15 Ogräs effektgradering. De i försöket de 2-5 vanligaste arterna graderas artvis enl PM	
	Rutvis	Registrering bara i följande led: 1 Övriga ettåriga örtogräs % marktäckning.	
	Rutvis	Registrering bara i följande led: 2, 3, 4, 5, 6, 7, 8, 9, 10, 11, 12, 13, 14, 15 Övriga ettåriga örtogräs effektgradering.	
	Rutvis	Registrering bara i följande led: 1 Samtliga ettåriga örtogräs % marktäckning.	
	Rutvis	Registrering bara i följande led: 2, 3, 4, 5, 6, 7, 8, 9, 10, 11, 12, 13, 14, 15 Samtliga ettåriga örtogräs effektgradering.	
	Rutvis	Registrering bara i följande led: 1 Övriga fleråriga örtogräs*) % marktäckning.	

Rutvis	Registrering bara i följande led: 2, 3, 4, 5, 6, 7, 8, 9, 10, 11, 12, 13, 14, 15 Övriga fleråriga örtogräs*) effektgradering.	
Rutvis	Registrering bara i följande led: 1 Övriga gräsogräs*) % marktäckning.	
Rutvis	Registrering bara i följande led: 2, 3, 4, 5, 6, 7, 8, 9, 10, 11, 12, 13, 14, 15 Övriga gräsogräs*) effektgradering.	
Rutvis	Registrering bara i följande led: 1 Fräken*) % marktäckning.	
Rutvis	Registrering bara i följande led: 2, 3, 4, 5, 6, 7, 8, 9, 10, 11, 12, 13, 14, 15 Fräken*) effektgradering.	
P21	Vår stadium 59	
Rutvis	Registrering bara i följande led: 1 Ogräs % marktäckning. De i försöket de 2-5 vanligaste arterna graderas artvis enl PM	
Rutvis	Registrering bara i följande led: 2, 3, 4, 5, 6, 7, 8, 9, 10, 11, 12, 13, 14, 15 Ogräs effektgradering. De i försöket de 2-5 vanligaste arterna graderas artvis enl PM	
Rutvis	Registrering bara i följande led: 1 Övriga ettåriga örtogräs % marktäckning.	
Rutvis	Registrering bara i följande led: 2, 3, 4, 5, 6, 7, 8, 9, 10, 11, 12, 13, 14, 15 Övriga ettåriga örtogräs effektgradering.	
Rutvis	Registrering bara i följande led: 1 Samtliga ettåriga örtogräs % marktäckning.	
Rutvis	Registrering bara i följande led: 2, 3, 4, 5, 6, 7, 8, 9, 10, 11, 12, 13, 14, 15 Samtliga ettåriga örtogräs effektgradering.	
Rutvis	Registrering bara i följande led: 1 Övriga fleråriga örtogräs*) % marktäckning.	
Rutvis	Registrering bara i följande led: 2, 3, 4, 5, 6, 7, 8, 9, 10, 11, 12, 13, 14, 15 Övriga fleråriga örtogräs*) effektgradering.	
Rutvis	Registrering bara i följande led: 1 Övriga gräsogräs*) % marktäckning.	
Rutvis	Registrering bara i följande led: 2, 3, 4, 5, 6, 7, 8, 9, 10, 11, 12, 13, 14, 15 Övriga gräsogräs*) effektgradering.	
Rutvis	Registrering bara i följande led: 1 Fräken*) % marktäckning.	
Rutvis	Registrering bara i följande led: 2, 3, 4, 5, 6, 7, 8, 9, 10, 11, 12, 13, 14, 15 Fräken*) effektgradering.	
P22	Stadium 90, Vid skörd	
Rutvis	Stråstyrka %, 100=helt stående, 0=helt liggande.	
Rutvis	Ogräs % marktäckning.	
Rutvis	Parcellskörd kg kärna/frö (okorrigerat).	
Rutvis	Kärna/frö-prov till egen analys.	Olja, % av TS Renhet, % av råvara Vatten, % i kärna/frö

Rättelser:

Datum	Text
2017-08-17	16,5 g/ha Salsa har tillkommit i led 10. Samtliga preparat i detta led appliceras samtidigt.
2017-08-21	Ändrad dos av växtmedel till Salsa + Belkar i led 9.