

Höstråg

Sven-Åke Rydell, Hushållningssällskapet Rådgivning Agri AB

Populationsorter med mycket bättre avkastningspotential är nu till försäljning eller nära en lansering, men trots detta är hybriderna fortfarande ett alternativ på de jordar som har högst avkastning. Bästa avkastning bland populationsorterna har Marcello medan Evolo och Visello ligger bra till bland hybriderna. Flera starka sorter är på gång inom de närmaste åren både bland hybrider och populationsorter.

Av de provade sorterna i tabellerna är hybriderna markerade med ett (H) efter namnet och Amilo är fortfarande mätarsort. I tabell 1 redovisas skördenivåer inom våra olika områden som är uppdelat på årsvis avkastning för de senaste 3 åren och medeltal för 2003-2007, totalt 9 försök 2007 ingår. Av marknadssorterna har SSd två riktigt bra sorter, hybriderna Visello har avkastat mycket bra i årets försök, men även den nya populationsort Marcello, som kommer att konkurrera med hybriderna. Marcello började säljas hösten 2007 och kommer att ersätta Matador som i årets försök inte riktigt hängt med.

Hösten 2006 var blöt så förädlarna fick problem med att få fram utsäde i tid. Evolo var en av sorterna som drabbades av detta så tyvärr saknas den i några försök på grund av sen leverans. Mycket tråkigt då lanseringen närmar sig, troligen kommer det att finnas begränsad mängd till salu hösten 2008, men vem kan bestämma över vädret? I de försök där utsädet kom fram i tid har Evolo avkastat riktigt bra även detta år, men en viss försiktighet kan vara på plats i de områden

där vi har väldigt lite erfarenhet av sorten. Mycket bra avkastning men en något svagare stråstyrka på Evolo är det som är noterat!

Kaskelott har haft en mycket stabil avkastning under de år som den har provats vilket visar på god odlings säkerhet i vårt område men siffrorna är något lägre för 2007, detta gäller även Askari som har bra genomsnittssiffror.

De flesta sorter som har provats verkar ha bra vinterhärdighet i Mellansverige, men vissa sorter ligger lägre än de andra, och bör nog bara rekommenderas på områden i de södra delarna av vårt område, Rorik är en av dessa sorter som i år har haft vissa skador. 2006 började vi redovisat egenskaperna som finns i tabell 2 för område D-G och inte riks-siffror vilket vi fortsätter med även i år.

Kvalitets egenskaperna är relativt jämna för hybriderna, men var noggrann vid sådden. Grönskott ökar risken för mjöldryga vilket tyvärr har varit en av hybridernas nackdel. Detta jobbas det givetvis på hos våra förädlare. Scandinavian Seed har lanserat pollen +, ett tyskt © märke. Principen är genom förädling få bättre pollinering utan inblandning av populationsorter. Visello är en av dessa sorter, som har testats i flera år i mellansvenska försök. Visello avkastar bra i vårt område. En ytterligare fördel med Visello är dess höga falltal och god falltalsstabilitet, men den har tyvärr ett något svagare strå än konkurrenterna.

SW jobbar givetvis även de på bättre pollinering hos sina hybrider något som vi alla kommer att få nytta av med mer odlings-säkra sorter. Ottarp är en av dessa sorter har

testats fyra år i våra försök och kommer troligen ut på marknaden 2009. Ottarp har bra stråstyrka hög skörd samt ett falltal som ser lovande ut.

En sort som kan vara på gång de närmaste åren är Conduct som kommer från samma förädlare som Marcello. Conduct är en populationssort som har avkastat

riktigt bra, enligt våra siffror ser falltalet bra ut men SW är något osäker på falltalsstabiliteten.

I tabell 3 återfinns avkastningssiffrorna för hela regionen av obehandlat samt behandlingseffekt av Stereo 0,8 l + Amistar 0,25. Skördeökningen av behandlingen är inte allt, det är relativt vanligt med en klart bättre strå-

Tabell 1. Höstråg. Avkastning årsvis 2005-2007 samt medeltal 2003-2007 Mätare: Amilo

Område	D				E				
	Sort/Årtal	2005	2006	2007	Medel 2003-2007	2005	2006	2007	Medel 2003-2007
Amilo	kg/ha	7 830	7 360	7 660	7 360	7 200	6 770	5 880	6 240
	rel.tal	100	100	100	100	100	100	100	100
Askari (H)		123	113	103	114	120	113	100	115
Evoló (H)		119	119	116	121			115*	
Kaskelott (H)		123	115	104	116	112	112	94	112
Marcelo		106	111	115	114	103	105	96	105
Matador		104	85	94	100	98	92	88	97
Rorik (H)		116	115	84	110	113			114
Visello (H)		116	118	107	117	115	117	101	114
Conduct			108	111	115		103	97	105
Ottarp (H)		128*	118	117	123	121*	113	108	117
SW 04156 (H)			123*	110*	122		118*	102*	115

* Endast ett försök

Tabell 1. Höstråg. Avkastning årsvis 2005-2007 samt medeltal 2003-2007 Mätare: Amilo

Område	F				G	
	Sort/Årtal	2005	2006	2007	Medel 2003-2007	Medel 2003-2007
Amilo	kg/ha	5 400	5 020	6 580	5 860	5 080
	rel.tal	100	100	100	100	100
Askari (H)		125	119	108	120	118
Evoló (H)		130				
Kaskelott (H)		127	123	107	120	121
Marcelo		119	115	109	116	
Matador		104	95	93	101	103
Rorik (H)		125	112		122	
Visello (H)		134	130	118	128	112
Conduct			113	103	112	
Ottarp (H)		123	126	118	126	135
SW 04156 (H)			135*	120*	131	

* Endast ett försök

styrka i behandlade rutor, se diagram 1. Det skulle kunna förklaras av sena angrepp med rost, men även utan synliga rostangrepp ser vi denna stråstyrkeförbättring i vissa försök. Även tusenkornvikten påverkas positivt trots låga behandlingseffekter 1,5 till 2,5 g höjning av redovisas i figur 2.

Hybridsorterna har normalt alla en högre avkastningsnivå än populationsorterna. Det dyrare utsädet gör dock att hybridsorterna

vanligtvis odlas på de lite bättre jordarna, men nu med bättre populationsorter är det inte längre självklart att välja hybrider på alla jordar. Ett försök att få detta på siffror är tabell 4. Här är alla försök som har legat på jordar med < än 5,0 ler redovisade för sig. Skillnaderna mellan hybrid och populationsort blir mindre men det är få försök på dessa jordar så viss försiktighet i tolkningen är på sin plats.

Tabell 2. Höstråg. Egenskaper för rågsorter, område D-G medeltal 2003-2007

Sort	Plantor vår %	Strå- styrka %	Strå- längd cm	Mognad dagar	Tusen- kornvikt g	Liter- vikt g	Fall- tal sek.
Amilo	91	75	133	324	34,6	762	254
Askari (H)	92	70	128	324	33,9	748	188
Evolo (H)	100	69	121	325	36,2	753	229
Kaskelott (H)	93	71	128	322	32,5	738	182
Marcelo	97	70	131	323	35,7	753	200
Matador	86	70	129	323	33,7	753	165
Rorik (H)	86	72	128	324	35,2	753	175
Visello (H)	94	68	121	324	35,1	753	196
Conduct	95	68	132	323	35,0	758	186
Ottarp (H)	95	73	128	323	32,3	757	195
SW 04156 (H)	97	74	131	321	32,4	748	192

Tabell 3. Höstråg. Behandlingseffekter i område D-G

Sort		2007		2003-2007	
		Relativ skörd Obehandlat	Behandlings- effekt i kg	Relativ skörd Obehandlat	Behandlings- effekt i kg
Amilo	kg/ha	6 190	+460	6 090	+320
	rel.tal	100		100	
SW 04156 (H)		109	+660	109	+650
Ottarp (H)		107	+510	107	+540
Rorik (H)		107	+430	106	+400
Marcelo		106	+400	107	+490
Kaskelott (H)		106	+370	108	+530
Matador		105	+290	106	+380
Askari (H)		105	+310	107	+480
Conduct		104	+300	105	+370
Visello (H)		103	+230	108	+580
Evolo (H)		102	+170	101	+60

Sortbeskrivning

AMILO (SW) är en polsk långstråig populationsort med god stråstyrka och god vinterhärdighet. Sorten har mycket bra fältgröningsresistens och bra vinterhärdighet.

ASKARI (SSd) är en tysk hybridsort med hög avkastning. Sorten verkar ha god odlingssäkerhet i Mellansverige, medellång sort med något sämre stråstyrka och något lägre falltal.

CONDUCT (SW) är en tysk populationsort med klart bättre avkastningsförmåga än Amilo och Matador. Sorten har relativt långt strå samt något lägre stråstyrka samt något sämre falltalsstabilitet. Är endast testad i två år i våra försök, kan eventuellt finnas till försäljning 2008.

EVOLO (SW) är en tysk hybridsort med mycket hög avkastning. Få försök men sorten verkar ha god odlingssäkerhet, medellång sort med något sämre stråstyrka.

KASKELOTT (SW) är en svensk-tysk hybridsort med hög avkastning, medellång och god stråstyrka. Sorten verkar ha god odlingssäkerhet i Mellansverige.

MARCELO (SSd) är en tysk populationsort med klart bättre avkastningsförmåga än Amilo och Matador. Sorten har medellångt strå och men en något lägre stråstyrka. Falltal ser lovande ut

MATADOR (SSd) är en tysk populationsort. Har de sista åren avkastat något sämre eller i nivå med Amilo samt har ett lägre falltal. Sorten har ett kort strå men något sämre stråstyrka. Kommer troligen att ersättas av Marcello.

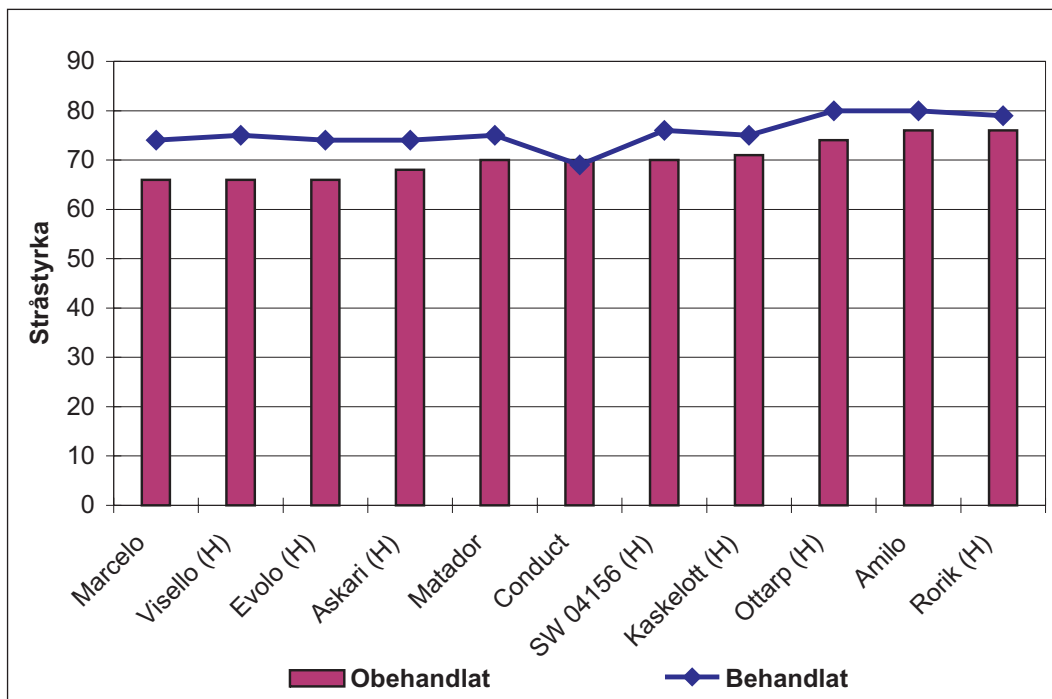
OTTARP (SW) är en svensk hybridsort med hög avkastningsförmåga. Sorten har medellångt strå och god stråstyrka. Falltalet stabilitet som ser lovande ut, lanseras troligen 2009.

RORIK (SW) är en svensk-tysk hybridsort med hög avkastningsförmåga. Sorten har medellångt strå och god stråstyrka. Falltal i mellan klass, troligen passar sorten bäst i södra delen av vårt område.

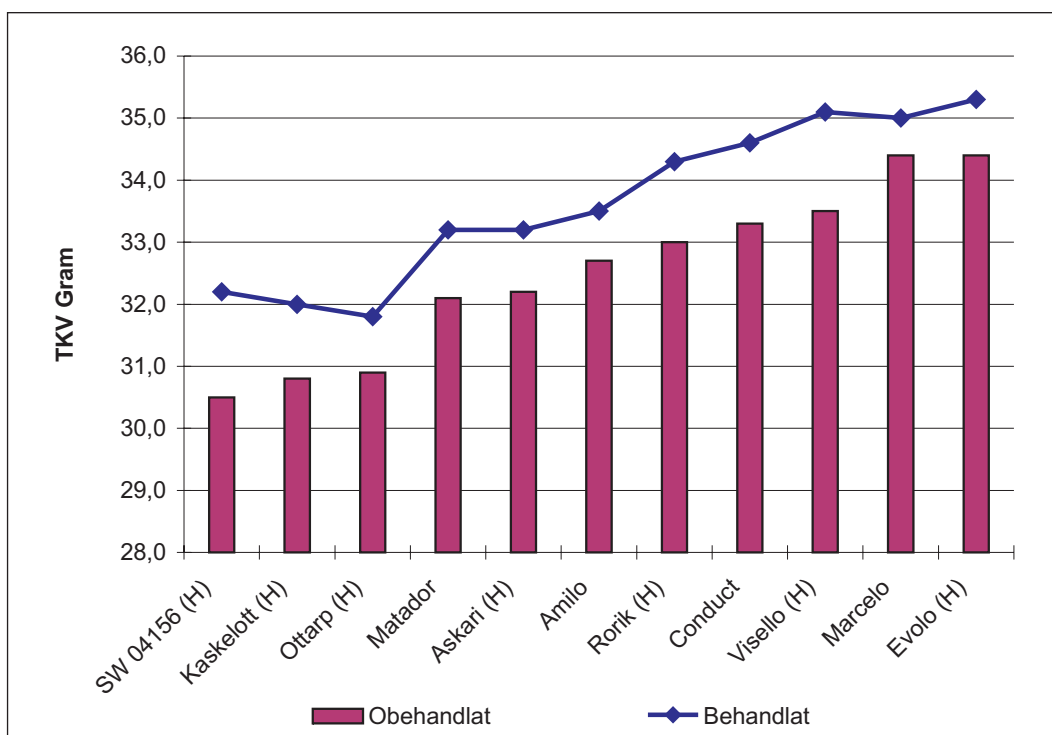
VISELLO (SSd) är en tysk hybridsort med hög avkastning. Sorten är kortvuxen med något sämre stråstyrka men bra falltal. Visello ingår i pollen plus konceptet.

Tabell 4. Höstråg. Avkastning vid olika lerhalt

Sort	2003-2007 Sverige medeltal	
	Skörd kg vid < 5,0 % ler	Skörd kg vid lerig jord
Amilo kg/ha	6 780	5 950
rel.tal	100	100
Askari (H)	118	123
Kaskelott (H)	119	123
Marcelo	113	112
Matador	110	106
Ottarp (H)	120	129
Rorik (H)	123	125
Visello (H)	127	127



Figur 1. Stråstyrka råg 2007.



Figur 2. Tusenkornvikt råg 2007.