

FÄLTKORT

2017 R3-9001M1957-2017-001

Försök titel: Bördighetsförsök Skåne

Lfe: 53 - HS Skåne

Försöksvärd: Fjärdingslövsgården A0, 231 91 Trelleborg 0410-331209

Nationellt jordbruksområde: Skåne SV (1A)

A00: nr 03W063 Förel.nr: 1/57

Gröda: Vårkorn

Försöksbehandlingar:

F1 N-gödsling

- 1 0 Ingen N-gödsling,
- 2 30 kg N,
- 3 60 kg N,
- 4 90 kg N,

F2 PK-gödsling

- A Ingen PK-gödsling,
- B Ersättning av bortfört PK,
- C Ersättning av bortfört PK, + 15 kg P och 40 kg K
- D Ersättning av bortfört PK, + 30 kg P och 80 kg K

F3 Växtföljd

- I Vårkorn,
- Insädd,
- II Vårkorn,

Grundbehandlingar:

Utsäde och sådd, Sådatum, huvudgröda
Gödselmedel, Grundgödsling
Ogräsbekämpning,
Diverse, Insektsbekämpning
Skörd och bärgning, Skördedatum

Mätparametrar:

P01 Höst

P02 Hela växtsäsongen

Rute-Planttäthet vår, %
Rute-Sjukdommer, % angrep.
Led-Ax/vippgång, datum för

P03 Vid skörd

Rute-Parcellskörd, kg kärna/frö (okorrigerat)
~~Rute-Parcellskörd, kg halm~~ Rute-Stråstyrka %

P04 Vid skörd

Rute-Halm-prov, ca 0,5 kg ledvis VFI = 16 prov
Rute-Kärna/frö-prov, till egen analys = 64 prov

Försöksledare
Gunnar Börjesson 018-672753
gunnar.borjesson@slu.se

Utförar-ansvarig
Hans-Olof Johnsson 010-4762030
Hans-Olof.Johnsson@hushallningssallskape

Anders Håkansson
010-4762037

Energiskog

IA1 (1)	IA2 (2)	IA3 (3)	IA4 (4)	IB3 (5)	IB4 (6)	IB1 (7)	IB2 (8)	IC4 (9)	IC1 (10)	IC2 (11)	IC3 (12)	ID2 (13)	ID3 (14)	ID4 (15)	ID1 (16)
---------	---------	---------	---------	---------	---------	---------	---------	---------	----------	----------	----------	----------	----------	----------	----------

IIB4 (49)	IIB2 (50)	IIB3 (51)	IIB1 (52)	IIA2 (53)	IIA1 (54)	IIA4 (55)	IIA3 (56)	IIC1 (57)	IIC3 (58)	IIC2 (59)	IIC4 (60)	IID3 (61)	IID4 (62)	IID1 (63)	IID2 (64)
-----------	-----------	-----------	-----------	-----------	-----------	-----------	-----------	-----------	-----------	-----------	-----------	-----------	-----------	-----------	-----------

IIA1 (33)	IIA2 (34)	IIA3 (35)	IIA4 (36)	IIB3 (37)	IIB4 (38)	IIB1 (39)	IIB2 (40)	IIC4 (41)	IIC1 (42)	IIC2 (43)	IIC3 (44)	IID2 (45)	IID3 (46)	IID4 (47)	IID1 (48)
-----------	-----------	-----------	-----------	-----------	-----------	-----------	-----------	-----------	-----------	-----------	-----------	-----------	-----------	-----------	-----------

IB4 (17)	IB2 (18)	IB3 (19)	IB1 (20)	IA2 (21)	IA1 (22)	IA4 (23)	IA3 (24)	IC1 (25)	IC3 (26)	IC2 (27)	IC4 (28)	ID3 (29)	ID4 (30)	ID1 (31)	ID2 (32)
----------	----------	----------	----------	----------	----------	----------	----------	----------	----------	----------	----------	----------	----------	----------	----------



Bruttoruta: 6,25 x 20 = 125 m2

Nettoruta: 2,04 x 16 = 32,64 m2

Gröda: Korn Sort: Propino Sådatum: Utsädesmängd:

Förfukt: Sockerbetor. VFI insädd vullblandning:

Sådatum för insädd:

Försöksgödsling enligt plan med P + K:

Försöksgödsling enligt plan med N:

Ogräsbekämpning VF I med insädd:

Ogräsbekämpning VF II utan insädd:

Svampbekämpning:

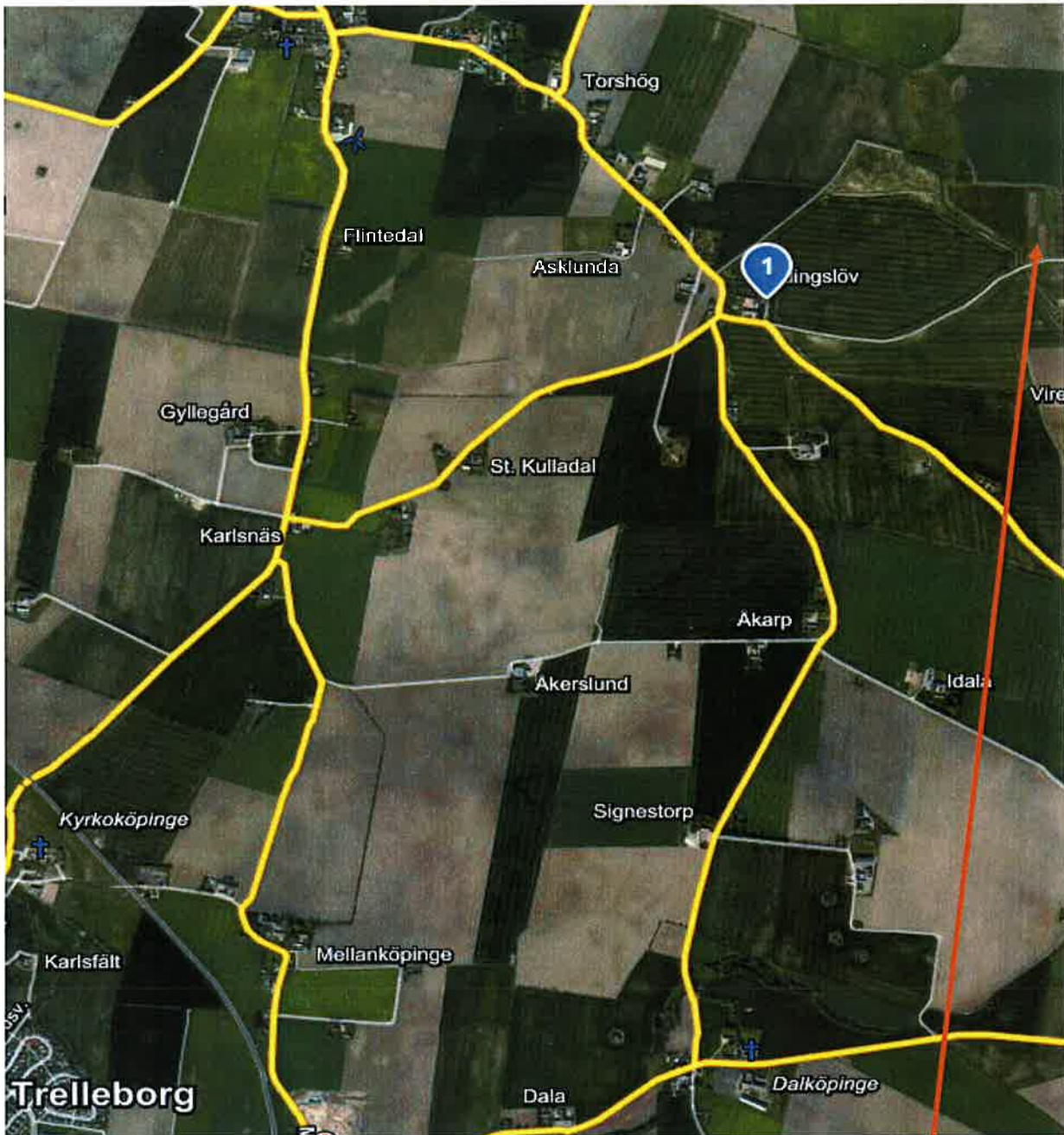
Insektsbekämpning:

Nederbörd från gödning till skörd:

Skördedatum:

VF I: halmen bortförd:

VF II: halmen nerplöjd:



R3-9001, Bördighetsförsök, ADB: 03W063, Försnr: 1/57, Fjärdingslövsgården.