



FÄLTKORT



2017 R3-9001M1957-2017-004

Nationellt jordbruksområde: Helsingborg-Kullen (1C+2), 03W071

Försök titel: Bördighetsförsök Skåne  
Lfe: 53 - HS Skåne

Försöksnummer:: 6/57  
Gröda: Vårkorn

Försöksvärd: Ekebo, Ekebo, Karin Wredström

25342 VOLLÖKRA

<p><b>Försöksbehandlingar:</b></p> <p>F1 N-gödsling</p> <p>1 0 Ingen N-gödsling,</p> <p>2 30 kg N,</p> <p>3 60 kg N,</p> <p>4 90 kg N,</p> <p>F2 PK-gödsling</p> <p>A Ingen PK-gödsling,</p> <p>B Ersättning av bortfört PK,</p> <p>C Ersättning av bortfört PK, + 15 kg P och 40 kg K</p> <p>D Ersättning av bortfört PK, + 30 kg P och 80 kg K</p> <p>F3 Växtföljd</p> <p>I Vårkorn, Insädd,</p> <p>II Vårkorn,</p>	<p><b>Grundbehandlingar:</b></p> <p>Utsäde och sädd, Sädatum, huvudgröda</p> <p>Gödselmedel, Grundgödsling</p> <p>Ogräsbekämpning,</p> <p>Diverse, Insektsbekämpning</p> <p>Skörd och bärgning, Skördedatum</p> <p><b>Mätparametrar:</b></p> <p>P01 Höst</p> <p>P02 Hela växtsäsongen</p> <p>Rute-Planttäthet vår, %</p> <p>Rute-Sjukdommer, % angrep.</p> <p>Led-Ax/vippgång, datum för</p> <p>P03 Vid skörd</p> <p>Rute-Parcellskörd, kg kärna/frö (okorrigerat)</p> <p>Rute-Parcellskörd, kg halm Rutvis Ströstycke %</p> <p>P04 Vid skörd</p> <p>Rute-Halm-prov, ca 0,5 kg ledvis VF1 = 16 prov</p> <p>Rute-Kärna/frö-prov, till egen analys = 64 prov</p>
<p>Försöksledare Gunnar Börjesson 018-672753 gunnar.borjesson@slu.se</p>	<p>Utförar-ansvarig Hans-Olof Johansson 010-4762030 Hans-Olof.Johansson@hushallningssallskape</p> <p style="text-align: right;">Anders Hökansson 010-4762037</p>

IA1 (1)	IA2 (2)	IA3 (3)	IA4 (4)	IB3 (5)	IB4 (6)	IB1 (7)	IB2 (8)	IC4 (9)	IC1 (10)	IC2 (11)	IC3 (12)	ID2 (13)	ID3 (14)	ID4 (15)	ID1 (16)
---------	---------	---------	---------	---------	---------	---------	---------	---------	----------	----------	----------	----------	----------	----------	----------

IIB4 (49)	IIB2 (50)	IIB3 (51)	IIB1 (52)	IIA2 (53)	IIA1 (54)	IIA4 (55)	IIA3 (56)	IIC1 (57)	IIC3 (58)	IIC2 (59)	IIC4 (60)	IID3 (61)	IID4 (62)	IID1 (63)	IID2 (64)
-----------	-----------	-----------	-----------	-----------	-----------	-----------	-----------	-----------	-----------	-----------	-----------	-----------	-----------	-----------	-----------

IIA1 (33)	IIA2 (34)	IIA3 (35)	IIA4 (36)	IIB3 (37)	IIB4 (38)	IIB1 (39)	IIB2 (40)	IIC4 (41)	IIC1 (42)	IIC2 (43)	IIC3 (44)	IID2 (45)	IID3 (46)	IID4 (47)	IID1 (48)
-----------	-----------	-----------	-----------	-----------	-----------	-----------	-----------	-----------	-----------	-----------	-----------	-----------	-----------	-----------	-----------

IB4 (17)	IB2 (18)	IB3 (19)	IB1 (20)	IA2 (21)	IA1 (22)	IA4 (23)	IA3 (24)	IC1 (25)	IC3 (26)	IC2 (27)	IC4 (28)	ID3 (29)	ID4 (30)	ID1 (31)	ID2 (32)
----------	----------	----------	----------	----------	----------	----------	----------	----------	----------	----------	----------	----------	----------	----------	----------

slybeväxt ögagrön

Magneshildsvägen



Bruttonruta: 6,25 x 20 = 125 m2                      Nettoruta: 2,04 x 16 = 32,64 m2

Gröda: Korn      Sort: Propino      Utsädesmängd:                      Sädatum:

VF I insädd vallblandning:

Sädatum för insädd:

Förfrukt: Sockerbetor.

Försöksgödsling enligt plan med P + K:

Försöksgödsling enligt plan med N:

Ogräsbekämpning VF I med insädd:

Ogräsbekämpning VF II utan insädd:

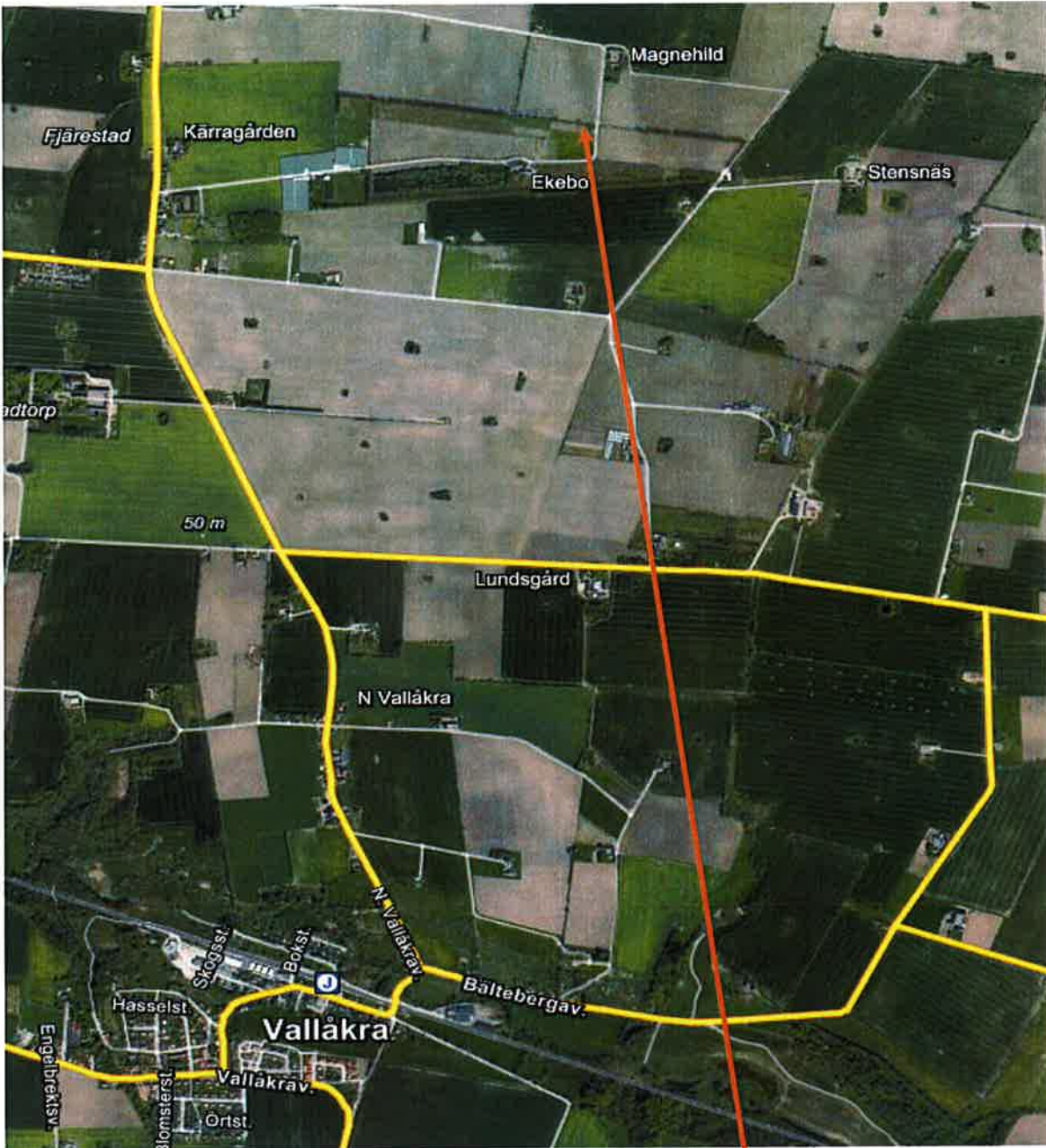
Swampbekämpning:

Insektsbekämpning:

Nederbörd från gödsling till skörd:

Skördedatum:

VF I: halmen bortförd:                      VF II: halmen nerplöjd:



R3-9001, Bördighetsförsök, ADB: 03W071, Försöksnr: 6/57. Ekebo.