

2018 L5-8011-2018-001

Nationellt jordbruksområde: Skåne SO (1B), 05B448

Försök titel: Örtogräsbekämpning i höstraps, plogfritt, höstbehandling

Försöksnummer:: LB-246-2017

Hushållnings sällskapet

Lfe: 53 - HS Skåne

Gröda: Höstraps

Försöksvärd: HS Skåne Sandbygård, 27637 Borrby

N: 6143327
55, 43356
E: 449633
14.20401

Gradering

- a) Behandlingskador 1-2 v. efter resp. behandling.
- b) Rapsbeståndet graderas på våren.
- c) Stjälkstyrka graderas vid skörd.
- d) Ogräsens täckningsgrad graderas vid skörd.

Ogräsgraderingar

Ogräsen graderas på hösten före första frosten samt på våren vid begynnande tillväxt och vid grödans stadium BBCH 59 enligt PM.

Dessutom görs en gradering av spillsäden vid tidpunkten för 2:a behandling med Select.

Ekologisk skyddszone

Bruttoruta

3 x 12 = 36 m2

Skörderuta

x = m2

Försöket ligger ca 1430 m i VNV riktning från Sandbygård

Norrpil

ei plog

Plöjningsriktning

vårkom

Förfrukt

3/9

Sådd

Skörd

Jordprov

18/12

Grundgödsling

Övrig gödsling

Övrig gödsling

Ogräsbekämpning

Ogräsbekämpning

Övriga Behandlingar

Övriga Behandlingar

Övriga Behandlingar

Övriga Behandlingar

gräszone

fältgräns

Sandby gård

Led	Öbehandlat	senast 3 dagar efter sådd	minst 90 % planor / BBCH 12	BBCH 12-14	BBCH 13-14	minst 90 % planor / BBCH 16	2 blad på spillsäden	minst 3 blad på spillsäden	okt-nov när marktemp <10	Övrigt
1	0,15 Centium	0,25 Belkar								
2	0,25 Centium	16,5 Salsa + 0,2 välm.								
3	0,25 Centium	16,5 Salsa + 0,2 välm.								
4	0,25 Centium 36 CS+ 1,5 Galus	16,5 Salsa + 0,2 välm.								
5	2,1 Devirrol+ 0,25 Kalif 360 CS	16,5 Salsa + 0,2 välm.								
6	2,1 Devirrol+ 0,25 Kalif 360 CS	16,5 Salsa + 0,2 välm.								
7	0,25 Kalif 360 CS	16,5 Salsa + 0,2 välm.								
8		16,5 Salsa + 0,1 välm + 0,25 Belkar								
9		16,5 Salsa + 0,2 välm.								
10		16,5 Salsa + 0,2 välm.								
11		16,5 Salsa + 0,2 välm.								
12	1,5 Devirrol	0,25 Belkar								
13	1,5 Devirrol	0,4 Belkar								
14	1,5 Devirrol	0,25 Belkar								
15	2,1 Devirrol	0,25 Belkar								

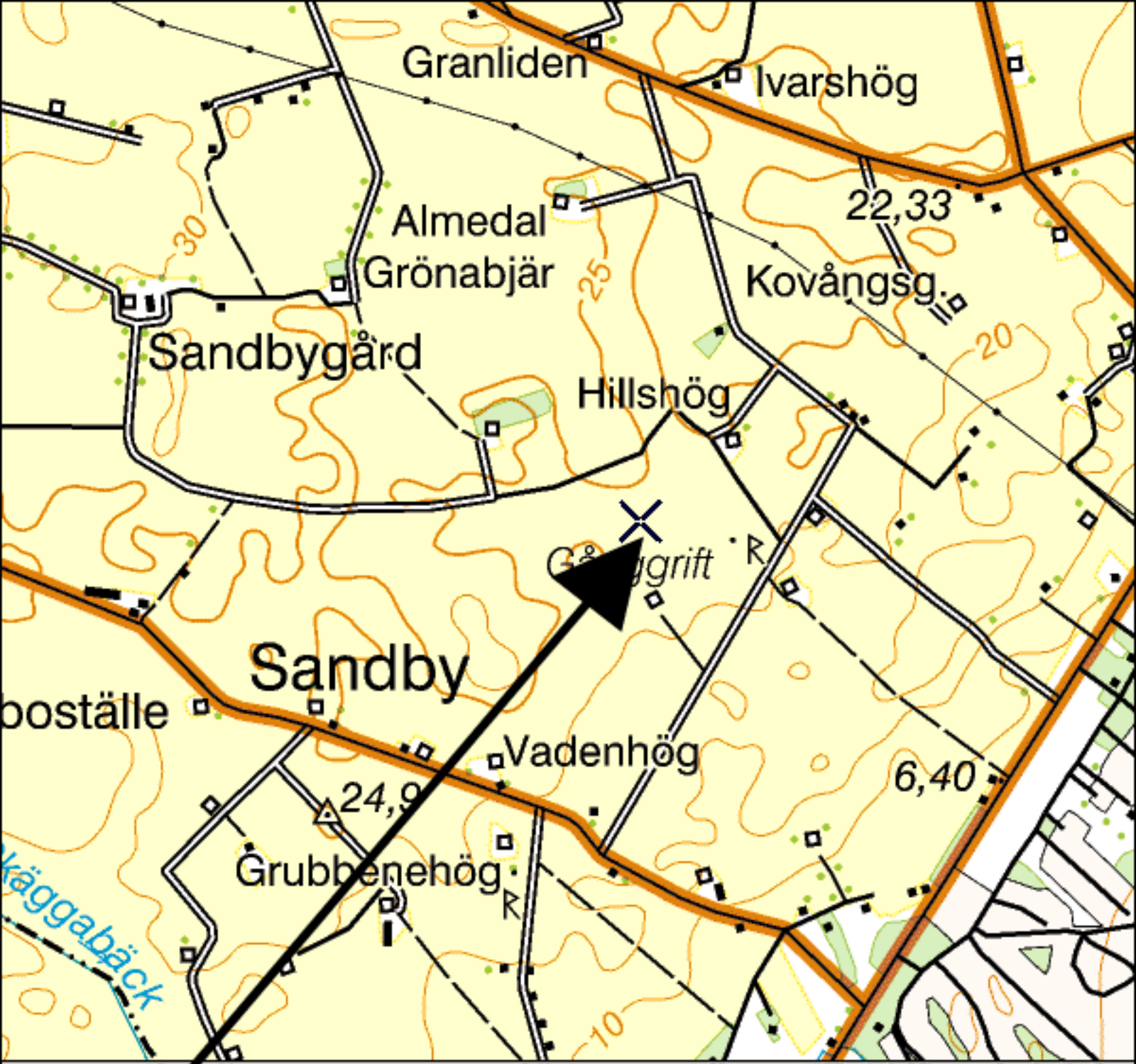
1/9

6/9

6/10

6/10

3/11



Nordic Field Trial System

Version: 1.1.6638.27396



LOGG AV

Robert
Andersson

L5-8011-2018 Örtogräsbekämpning i höstraps, plogfritt, höstbehandling

[Till Översikt](#)

SLU Växtproduktionsekologi
VPE Box 7043
75007
Uppsala

Försöksplanen er senast uppdaterad d.
2018-04-10
Fördelningsdatum 2017-08-09
Försöksplanen är ändrad - se längst ned på sidan

Försöksledare: Albin Gunnarson
Telefon: 070-5686027/070-5686027
Email: albin@svenskraps.se

FÖRSÖKSFÖRHÅLLANDEN: [FULLSTÄNDIGT FÖRSÖKS-PM](#) OBS! Utläggs på ett plogfritt fält, ej minimerad bearbetning såsom HeVa, Claydon eller Stripdrill, fältet måste vara bearbetat med typ kulivator/carrier eller annat omrörande redskap. Eftersträva baldersbrå, vallmo, blåklint och snärjmåra. Skyddsrutorna behandlas med 2 l/ha Butisan Top (grödan stadium 10).

ADBNR: 05B448, 05B449, 05B450

DESIGN DATA: Alpha-design, 1 faktor, 4 Upprepningar. Ruttfördelning: alpha. Bruttoareal minimum 50m². Skördeyta minimum 18m².
SKYDD: Omkring rad (före och efter).

Grundbehandlingar

Kategori	Medel	Syfte	Mgd./ha.	Göds.provnr.
Skörd och bärgning	Skörd före beh, datum	Försöket och fältet omkring		
Utsäde och sådd	Sådatum, huvudgröda	Försöket och fältet omkring		

INRAPPORTERING: Fältets/försökets grundupplysningar samt alla räkningar, behandlingar och bedömningar inrapporteras löpande i PC-Fältförsök. Alla grundbehandlingar anges med dos, medel och datum. Vätskemängd: 150-200 L/HA. Körhastighet: 4-6 km/h. Duschkvalitet: Medium. Munstycke: Hardi ISO LD-015-110 alt Hardi ISO LD-02-110. Sprutjournaler ifylls och läggs upp som information i PC-Fältförsök, fliken 'Noteringar'.

Försöksled och försöksbehandlingar:

Faktor 1: Kemisk ogräsbekämpning			
Led	Tid	Behandling, mgd./ha *)	Specifikation, mgd./ha *)
1	Regional finansiering	Obehandlat	
2	Finansierat av SJV Senast 3 dagar efter sådd	0,15 l Centium 36 CS	
	Stadium 12 - 12 Minst 90 % av plantorna i BBCH 12	0,25 l Belkar	
	Minst 7 dagar mellan behandlingarna Spillsäden minst 3 blad	0,5 l Select 0,5 l Renol	
3	Finansierat av FMC Senast 3 dagar efter sådd	0,25 l Centium 36 CS	
	Stadium 12 - 14	16,5 g Salsa 0,1 % Vätmedel	
	Minst 7 dagar mellan behandlingarna Spillsäden minst 3 blad	0,5 l Select 0,5 l Renol	
4	Finansierat av SFO (mätare) Senast 3 dagar efter sådd	0,25 l Centium 36 CS	
	Spillsäden minst 3 blad	0,5 l Select 0,5 l Renol	
5	Finansierat av FMC Senast 3 dagar efter sådd	0,25 l Centium 36 CS 1,5 l Gajus	
	Spillsäden minst 3 blad	0,5 l Select 0,5 l Renol	
6	Finansierat av UPL Senast 3 dagar efter sådd	2,1 l Devrinol 45 FI 0,25 l Kalif 360 CS	
	Spillsäden minst 3 blad	0,5 l Select 0,5 l Renol	
7	Finansierat av Adama Senast 3 dagar efter sådd	0,25 l Kalif 360 CS	
	Spillsäden minst 3 blad	0,5 l Agil 100 EC	
	Stadium 16 - 16	0,25 l Belkar	
8	Stadium 12 - 12	16,5 g Salsa	

	Finansierat av FMC	0,1 % Vätmedel	
	Stadium 16 - 16	0,25 l Belkar	
	Minst 7 dagar mellan annan behandling och Belkar		
	Spillsäden minst 3 blad	0,5 l Select	
		0,5 l Renol	
9	Finansierat av Dow	0,35 l Select	
	Spillsäden 2 blad	0,35 l Renol	
	Stadium 16 - 16	0,5 l Belkar	
	Minst 7 dagar mellan behandlingarna		
	Oktober-november, markttemp <10°C	1,25 l Kerb Flo 400	
10	Stadium 12 - 12	16,5 g Salsa	
	Finansierat av FMC	0,25 l Belkar	
		0,05 % Vätmedel	
	Minst 7 dagar mellan behandlingarna	0,5 l Select	
	Spillsäden minst 3 blad	0,5 l Renol	
11	Stadium 12 - 14	2,25 l Gajus	
	Finansierat av FMC. Spillsäden 3 blad är prioriterat.	16,5 g Salsa	
	Spillsäden 3 blad	0,5 l Select	
		0,5 l Renol	
12	Stadium 16 - 16	0,4 l Belkar	
	Finansierat av SJV. Minst 90 % av plantorna i BBCH 16.		
	Minst 7 dagar mellan behandlingarna	0,5 l Select	
	Spillsäden minst 3 blad	0,5 l Renol	
13	Finansierat av UPL	1,5 l Devrinol 45 FI	
	Nedbrukas till ca 3-5 cm före sådd		
	Stadium 13 - 14	0,25 l Belkar	
	Minst 7 dagar mellan behandlingarna	0,5 l Select	
	Spillsäden minst 3 blad	0,5 l Renol	
14	Finansierat av FMC/UPL	1,5 l Devrinol 45 FI	
	Nedbrukas till ca 3-5 cm före sådd		
	Stadium 12 - 14	16,5 g Salsa	
		0,1 % Vätmedel	
	Minst 7 dagar mellan behandlingarna	0,5 l Select	
	Spillsäden minst 3 blad	0,5 l Renol	
15	Finansierat av UPL	2,1 l Devrinol 45 FI	
	Nedbrukas till ca 3-5 cm före sådd		
	Spillsäden minst 3 blad	0,5 l Select	
		0,5 l Renol	

*) l/kg pr. ha. motsvarar ml/g pr. 10 m²

Mättidpunkter

	Nivå	Mätparameter	Analys
P01	Vid anläggning		
	Försök	Jordprov 0 -25 cm till laboratorium.	Mull, % i jord 0-25 cm
			pH, 0 -25 cm djup
			P-AL, mg/100 g jord
			K-AL, mg/100 g jord
		Jordart,	
P02	Vid 2:a behandling		
	Alla registreringar i P02 utförs endast i led: 1		
	Rutvis	Ogräs antal plantor/m ² . Samtliga ogräsarter räknas artvis enl PM.	
Rutvis	Samtliga ettåriga örtogräs antal plantor/m ² .		
P03	1-2 veckor efter behandling 1		
	Alla registreringar i P03 utförs endast i led: 1, 13, 14, 15		
	Rutvis	Missfärgning %, .	
	Rutvis	Nekroser %, .	
	Rutvis	Plantdeformationer %, .	
Rutvis	Tillväxthämning % plantor med.		
P04	1-2 veckor efter behandling 2		

Alla registreringar i P04 utförs endast i led: 1, 2, 3, 4, 5, 6, 7, 13, 14, 15		
Rutvis	Missfärgning %, .	
Rutvis	Nekroser %, .	
Rutvis	Plantdeformationer %, .	
Rutvis	Tillväxthämning % plantor med.	
P05	Vid 3:e behandling	
Alla registreringar i P05 utförs endast i led: 1		
Rutvis	Ogräs antal plantor/m2. Samtliga ogräsarter räknas artvis enl PM.	
Rutvis	Samtliga ettåriga örtogräs antal plantor/m2.	
P06	1-2 veckor efter behandling 3	
Alla registreringar i P06 utförs endast i led: 1, 2, 3, 4, 5, 6, 7, 8, 10, 13, 14, 15		
Rutvis	Missfärgning %, .	
Rutvis	Nekroser %, .	
Rutvis	Plantdeformationer %, .	
Rutvis	Tillväxthämning % plantor med.	
P07	Vid 4:e behandling	
Alla registreringar i P07 utförs endast i led: 1		
Rutvis	Ogräs antal plantor/m2. Samtliga ogräsarter räknas artvis enl PM.	
Rutvis	Samtliga ettåriga örtogräs antal plantor/m2.	
P08	1-2 veckor efter behandling 4	
Alla registreringar i P08 utförs endast i led: 1, 2, 3, 4, 5, 6, 7, 8, 9, 10, 13, 14, 15		
Rutvis	Missfärgning %, .	
Rutvis	Nekroser %, .	
Rutvis	Plantdeformationer %, .	
Rutvis	Tillväxthämning % plantor med.	
P09	Vid 5:e behandling	
Alla registreringar i P09 utförs endast i led: 1		
Rutvis	Ogräs antal plantor/m2. Samtliga ogräsarter räknas artvis enl PM.	
Rutvis	Samtliga ettåriga örtogräs antal plantor/m2.	
P10	1-2 veckor efter behandling 5	
Alla registreringar i P10 utförs endast i led: 1, 2, 3, 4, 5, 6, 7, 8, 9, 10, 11, 13, 14, 15		
Rutvis	Missfärgning %, .	
Rutvis	Nekroser %, .	
Rutvis	Plantdeformationer %, .	
Rutvis	Tillväxthämning % plantor med.	
P11	Vid 6:e behandling	
Alla registreringar i P11 utförs endast i led: 1		
Rutvis	Ogräs antal plantor/m2. Samtliga ogräsarter räknas artvis enl PM.	
Rutvis	Samtliga ettåriga örtogräs antal plantor/m2.	
P12	1-2 veckor efter behandling 6	
Alla registreringar i P12 utförs endast i led: 1, 2, 3, 4, 5, 6, 7, 8, 9, 10, 11, 13, 14, 15		
Rutvis	Missfärgning %, .	
Rutvis	Nekroser %, .	
Rutvis	Plantdeformationer %, .	
Rutvis	Tillväxthämning % plantor med.	
P13	Vid 2:a behandlingen med Select	
Rutvis	Spillsäd*) % marktäckning.	
Rutvis	Spillsäd*) effektgradering.	
P14	Vid 7:e behandling	
Alla registreringar i P14 utförs endast i led: 1		
Rutvis	Ogräs antal plantor/m2. Samtliga ogräsarter räknas artvis enl PM.	
Rutvis	Samtliga ettåriga örtogräs antal plantor/m2.	

P15	1-2 veckor efter behandling 7	
	Rutvis	Missfärgning %, .
	Rutvis	Nekroser %, .
	Rutvis	Plantdeformationer %, .
Rutvis	Tillväxthämning % plantor med.	
P16	Vid 8:e behandling	
	Alla registreringar i P16 utförs endast i led: 1	
	Rutvis	Ogräs antal plantor/m2. Samtliga ogräsarter räknas artvis enl PM.
Rutvis	Samtliga ettåriga örtogräs antal plantor/m2.	
P17	1-2 veckor efter behandling 8	
	Rutvis	Missfärgning %, .
	Rutvis	Nekroser %, .
	Rutvis	Plantdeformationer %, .
Rutvis	Tillväxthämning % plantor med.	
P18	Vid 9:e behandling, Vid 9:e behandling	
	Alla registreringar i P18 utförs endast i led: 1	
	Rutvis	Ogräs antal plantor/m2. Samtliga ogräsarter räknas artvis enl PM.
Rutvis	Samtliga ettåriga örtogräs antal plantor/m2.	
P19	1-2 veckor efter behandling 9, 1-2 veckor efter behandling 9	
	Rutvis	Missfärgning %, .
	Rutvis	Nekroser %, .
	Rutvis	Plantdeformationer %, .
Rutvis	Tillväxthämning % plantor med.	
P20	Höst före första frosten	
	Rutvis	Registrering bara i följande led: 1 Ogräs % marktäckning. De i försöket de 2-5 vanligaste arterna graderas artvis enl PM
	Rutvis	Registrering bara i följande led: 2, 3, 4, 5, 6, 7, 8, 9, 10, 11, 12, 13, 14, 15 Ogräs effektgradering. De i försöket de 2-5 vanligaste arterna graderas artvis enl PM
	Rutvis	Registrering bara i följande led: 1 Övriga ettåriga örtogräs % marktäckning.
	Rutvis	Registrering bara i följande led: 2, 3, 4, 5, 6, 7, 8, 9, 10, 11, 12, 13, 14, 15 Övriga ettåriga örtogräs effektgradering.
	Rutvis	Registrering bara i följande led: 1 Samtliga ettåriga örtogräs % marktäckning.
	Rutvis	Registrering bara i följande led: 2, 3, 4, 5, 6, 7, 8, 9, 10, 11, 12, 13, 14, 15 Samtliga ettåriga örtogräs effektgradering.
	Rutvis	Registrering bara i följande led: 1 Övriga fleråriga örtogräs*) % marktäckning.
	Rutvis	Registrering bara i följande led: 2, 3, 4, 5, 6, 7, 8, 9, 10, 11, 12, 13, 14, 15 Övriga fleråriga örtogräs*) effektgradering.
	Rutvis	Registrering bara i följande led: 1 Övriga gräsogräs*) % marktäckning.
	Rutvis	Registrering bara i följande led: 2, 3, 4, 5, 6, 7, 8, 9, 10, 11, 12, 13, 14, 15 Övriga gräsogräs*) effektgradering.
	Rutvis	Registrering bara i följande led: 1 Fräken*) % marktäckning.
Rutvis	Registrering bara i följande led: 2, 3, 4, 5, 6, 7, 8, 9, 10, 11, 12, 13, 14, 15 Fräken*) effektgradering.	
P21	Vår	
	Rutvis	Plantbestånd bedömning 0-100.
P22	Vår vid begynnande tillväxt	
	Rutvis	Registrering bara i följande led: 1 Ogräs % marktäckning. De i försöket de 2-5 vanligaste arterna graderas artvis enl PM
	Rutvis	Registrering bara i följande led: 2, 3, 4, 5, 6, 7, 8, 9, 10,

	11, 12, 13, 14, 15 Ogräs effektgradering. De i försöket de 2-5 vanligaste arterna graderas artvis enl PM	
Rutvis	Registrering bara i följande led: 1 Övriga ettåriga örtogräs % marktäckning.	
Rutvis	Registrering bara i följande led: 2, 3, 4, 5, 6, 7, 8, 9, 10, 11, 12, 13, 14, 15 Övriga ettåriga örtogräs effektgradering.	
Rutvis	Registrering bara i följande led: 1 Samtliga ettåriga örtogräs % marktäckning.	
Rutvis	Registrering bara i följande led: 2, 3, 4, 5, 6, 7, 8, 9, 10, 11, 12, 13, 14, 15 Samtliga ettåriga örtogräs effektgradering.	
Rutvis	Registrering bara i följande led: 1 Övriga fleråriga örtogräs*) % marktäckning.	
Rutvis	Registrering bara i följande led: 2, 3, 4, 5, 6, 7, 8, 9, 10, 11, 12, 13, 14, 15 Övriga fleråriga örtogräs*) effektgradering.	
Rutvis	Registrering bara i följande led: 1 Övriga gräsogräs*) % marktäckning.	
Rutvis	Registrering bara i följande led: 2, 3, 4, 5, 6, 7, 8, 9, 10, 11, 12, 13, 14, 15 Övriga gräsogräs*) effektgradering.	
Rutvis	Registrering bara i följande led: 1 Fräken*) % marktäckning.	
Rutvis	Registrering bara i följande led: 2, 3, 4, 5, 6, 7, 8, 9, 10, 11, 12, 13, 14, 15 Fräken*) effektgradering.	
P23	Vår stadium 59	
Rutvis	Registrering bara i följande led: 1 Ogräs % marktäckning. De i försöket de 2-5 vanligaste arterna graderas artvis enl PM	
Rutvis	Registrering bara i följande led: 2, 3, 4, 5, 6, 7, 8, 9, 10, 11, 12, 13, 14, 15 Ogräs effektgradering. De i försöket de 2-5 vanligaste arterna graderas artvis enl PM	
Rutvis	Registrering bara i följande led: 1 Övriga ettåriga örtogräs % marktäckning.	
Rutvis	Registrering bara i följande led: 2, 3, 4, 5, 6, 7, 8, 9, 10, 11, 12, 13, 14, 15 Övriga ettåriga örtogräs effektgradering.	
Rutvis	Registrering bara i följande led: 1 Samtliga ettåriga örtogräs % marktäckning.	
Rutvis	Registrering bara i följande led: 2, 3, 4, 5, 6, 7, 8, 9, 10, 11, 12, 13, 14, 15 Samtliga ettåriga örtogräs effektgradering.	
Rutvis	Registrering bara i följande led: 1 Övriga fleråriga örtogräs*) % marktäckning.	
Rutvis	Registrering bara i följande led: 2, 3, 4, 5, 6, 7, 8, 9, 10, 11, 12, 13, 14, 15 Övriga fleråriga örtogräs*) effektgradering.	
Rutvis	Registrering bara i följande led: 1 Övriga gräsogräs*) % marktäckning.	
Rutvis	Registrering bara i följande led: 2, 3, 4, 5, 6, 7, 8, 9, 10, 11, 12, 13, 14, 15 Övriga gräsogräs*) effektgradering.	
Rutvis	Registrering bara i följande led: 1 Fräken*) % marktäckning.	
Rutvis	Registrering bara i följande led: 2, 3, 4, 5, 6, 7, 8, 9, 10, 11, 12, 13, 14, 15 Fräken*) effektgradering.	
P24	Stadium 90, Vid skörd	
Rutvis	Stråstyrka %, 100=helt stående, 0=helt liggande.	
Rutvis	Ogräs % marktäckning.	
Rutvis	Parcellskörd kg kärna/frö (okorrigerat).	
Rutvis	Kärna/frö-prov till egen analys.	Olja, % av TS
		Renhet, % av råvara
		Vatten, % i kärna/frö

Rättelser:

Datum	Text
2017-08-17	16,5 g/ha Salsa har tillkommit i led 11. Samtliga preparat i detta led appliceras samtidigt.
2017-08-21	Ändrad dos av vätmedel till Salsa + Belkar i led 10.

VPE/FältForsk, SLU Box 7043, 750 07 Uppsala, E-mail: Torbjorn.Leuchovius@vpe.slu.se