

6202133 444 806
N. 55,961356 E. 14,115895



FÄLTKORT



Hushållnings sällskapet

2018 L5-2424-2018-001

Nationellt jordbruksområde: Skåne NO (4B), 05B451

Försök titel: Åkerven och örtogräs i höstveete, höst och vår

Försöksnummer:: LA-70-2017

Lfe: 53 - HS Skåne

Gröda: Höstveete

Försöksvärd: Per Lindahl, Mosslundagård Mosslundav.114, 29191 KRISTIANSSTAÐ

0705-256454

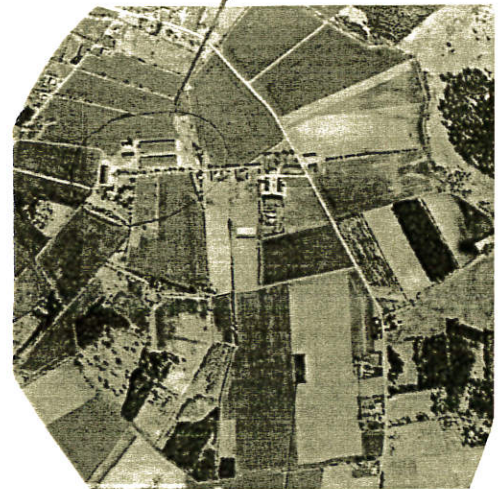
Försöksbehandlingar:

F1 Kemisk ogräsbekämpning			
1	1	Obehandlat,	Regional finansiering
2	1	1 I Boxer EC,	Höst, Finansierat av Jordbruksverket
		0.1 I Legacy 500 SC,	
		100 g Broadway,	Vår vid begynnande tillväxt
		0.5 I PG26N,	
3	1	2 I Boxer EC,	Höst, Regional finansiering
		0.1 I Legacy 500 SC,	
		11.25 g Express 50 SX,	Vår vid begynnande tillväxt
		0.1 I Vätmedel,	
4	1	0.2 I Legacy 500 SC,	Höst, Finansierat av Jordbruksverket
		110 g Broadway,	Vår vid begynnande tillväxt
		0.5 I PG26N,	
5	1	0.75 I Boxer EC,	Höst, Finansierat av Bayer
		0.1 I DFF,	
		0.9 I Cossack OD,	Vår vid begynnande tillväxt
		0.5 I Mero,	
6	1	0.25 I Diflaniil,	Höst, Finansierat av Nordisk Alkali AB
		10 g Monitor,	Vår vid begynnande tillväxt
		0.5 I Renol,	
7	1	1.5 I Boxer EC,	Höst, Finansierat av DUPON FMC
		0.15 I Legacy 500 SC,	
		15 g Lexus 50 WG,	Höst
		1 I Mangannitrat 235,	
		10 g Mero,	Vår

Grundbehandlingar:

Utsäde och sädd, Säddatum, huvudgröda
Mätparametrar:
P01 Vid anläggning
 Försök-Jordprov, 0 -25 cm till laboratorium
P02 Vid 1:a höstbehandling
 Rutvis-Ogräs, planter/m2
 Rutvis-Samtliga ettåriga örtogräs, antal planter/m2
P03 1-2 veckor efter höstbeh 1
 Rutvis-Missfärgning, %
 Rutvis-Nekroser, %
 Rutvis-Plantdeformationer
 Rutvis-Tillväxthämning, % planter med
P04 Vid 2:a höstbehandling
 Rutvis-Ogräs, planter/m2
 Rutvis-Samtliga ettåriga örtogräs, antal planter/m2
P05 1-2 veckor efter höstbeh 2
 Rutvis-Missfärgning, %
 Rutvis-Nekroser, %
 Rutvis-Plantdeformationer
 Rutvis-Tillväxthämning, % planter med
P06 Strax innan vårbehandlingen
 Rutvis-Ogräs, planter/m2
 Rutvis-Åkerven*, % marktäckning
 Rutvis-Åkerven*, effektgradering
 Rutvis-Ogräs, % marktäckning
 Rutvis-Ogräs, effektgradering
 Rutvis-OBS! Övrigt: Se PM!
P07 1-2 veckor efter vårbeh
 Rutvis-Missfärgning, %
 Rutvis-Nekroser, %
 Rutvis-Plantdeformationer
 Rutvis-Tillväxthämning, % planter med
P08 4 veckor efter sista behandling
 Rutvis-Åkerven*, % marktäckning
 Rutvis-Åkerven*, effektgradering
 Rutvis-Ogräs, % marktäckning
 Rutvis-Ogräs, effektgradering
 Rutvis-OBS! Övrigt: Se PM!
P09 8 veckor efter sista behandling
 Rutvis-Åkerven*, % marktäckning
 Rutvis-Åkerven*, effektgradering
 Rutvis-Ogräs, % marktäckning
 Rutvis-Ogräs, effektgradering
 Rutvis-OBS! Övrigt: Se PM!
P10 Vid skörd
 Rutvis-Kåma/frö-prov, till egen analys
 Rutvis-Stråstyrka, %
 Rutvis-Ogräs, % marktäckning
 Rutvis-Parcellskörd, kg kåma/frö (okorrigerat)

Sprutningar	Led	Datum	Sign.
T1 DC 10, höst			
T2 DC 13-14, höst			
T3 Vår beg. Tillv.			



L5-2424

Försöksledare
 Sven-Ake Rydell 013-60195/0708-290834
 Sven-Ake.Rydell@hush.se

Utförar-ansvarig
 Fredrik Persson 010-4762053
 Fredrik.Persson@hushallningssallsskapet.s

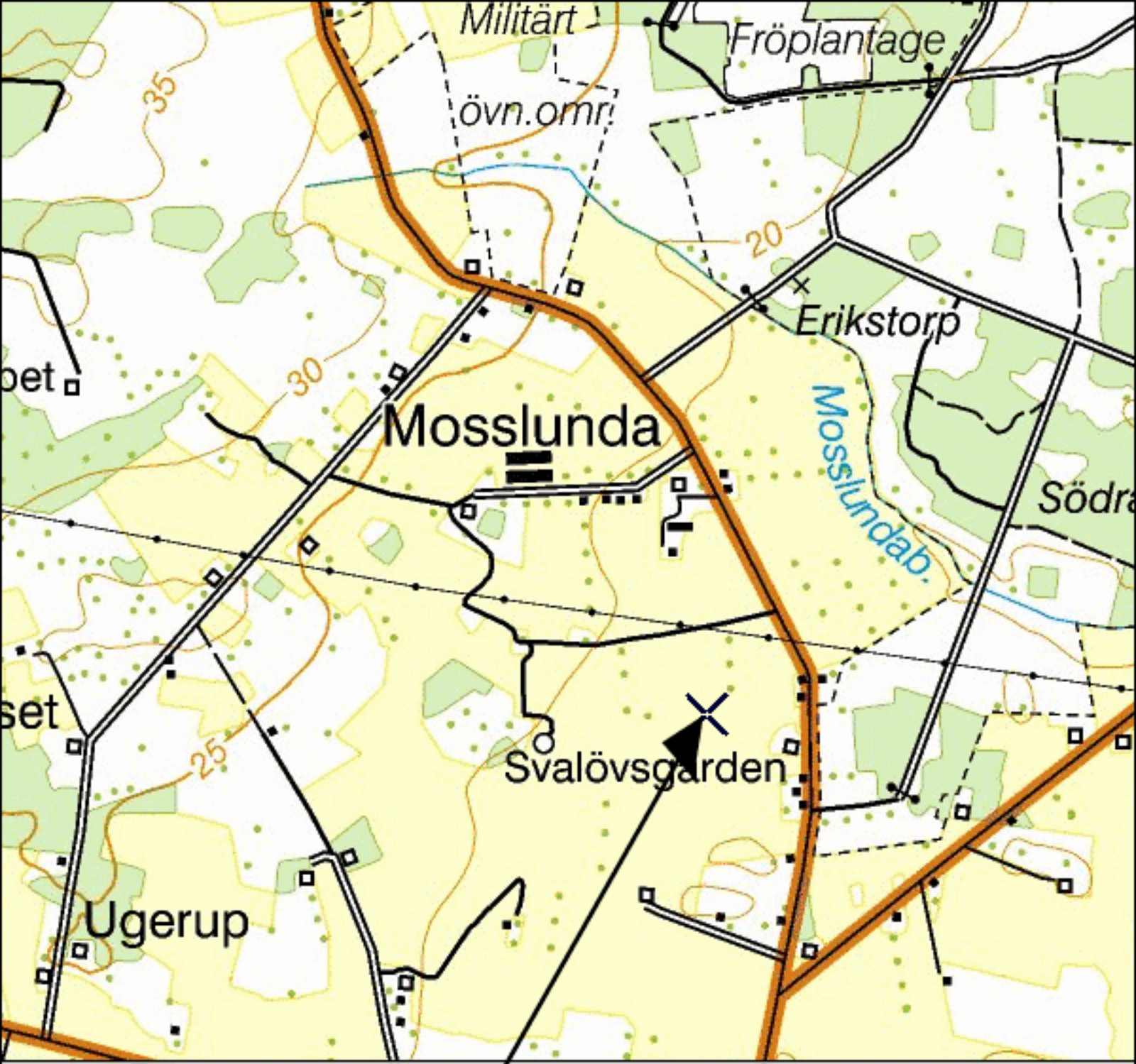
Mosslund Gård
 ark
 eg.
 Fältgräns

* 6	4	5	2	7	1	3	6	3	4	5	2	7	1 *
Block III							Block IV						
* 7	5	4	1	6	3	2	2	7	6	3	1	4	5 *
Block I							Block II						

2018

Bruttoruta	3 x 12 = 36 m ²
Skörderuta	2.33 x 8 = 18.64 m ²
Försöket ligger ca.....m i riktning från.....	
Norrpil	←
Plöjningsriktning	↶
Förfrukt	
Sädd	09-30
Skörd	
Jordprov	10-09

Grundgödsling	
Övrig gödsling	
Övrig gödsling	
Ogräsbekämpning	
Ogräsbekämpning	
Övriga Behandlingar	
Övriga Behandlingar	
Övriga Behandlingar	
Övriga Behandlingar	



L5-2424-2018 LA-70-2017 05B451

Skåneforsöken

Nordic Field Trial System

Version: 1.1.6638.27396



LOGG AV

Robert
Andersson

L5-2424-2018 Åkerven och örtogräs i höstvete, höst och vår

[Till Översikt](#)


SLU Växtproduktionsekologi
VPE Box 7043
75007
Uppsala

Försöksplanen er senast uppdaterad d.
2018-04-06
Fördelningsdatum 2017-09-03
Försöksplanen är ändrad - se längst ned på sidan

Försöksledare: Sven-Åke Rydell
Telefon: 013-60195/0708-290834
Email: Sven-Ake.Rydell@hush.se

FÖRSÖKSFÖRHÅLLANDEN: [FULLSTÄNDIGT FÖRSÖKS-PM](#)

ADBNR: 05B451, 05B452, 05B453, 05B454

DESIGN DATA: Fullständigt blockförsök, 1 faktor (Randomiserat), 4 Upprepningar. Rutfördelning: randomiserat. Bruttoparcell minimum 50m². Skördeyta minimum 20m².
SKYDD: Omkring rad (före och efter).

Grundbehandlingar

Kategori	Medel	Syfte	Mgd./ha.	Göds.provnr.
Utsäde och sådd	Sådatum, huvudgröda	Försöket och fältet omkring		

INRAPPORTERING: Fältets/försökets grundupplysningar samt alla räkningar, behandlingar och bedömningar inrapporteras löpande i PC-Fältförsök. Alla grundbehandlingar anges med dos, medel och datum. Vätskemängd: 150-200 L/HA. Körhastighet: 4-6 km/h. Duschkvalitet: Medium. Munstycke: Hardi ISO LD-015-110 alt Hardi ISO LD-02-110. Sprutjournaler ifylls och läggs upp som information i PC-Fältförsök, fliken 'Noteringar'.

Försöksled och försöksbehandlingar:

Faktor 1: Kemisk ogräsbekämpning			
Led	Tid	Behandling, mgd./ha *)	Specifikation, mgd./ha *)
1	Regional finansiering	Obehandlat	
2	Stadium 10 - 10	1 l Boxer EC	
	Finansierat av Jordbruksverket	0,1 l Legacy 500 SC	
	Höst		
	Vår vid begynnande tillväxt	100 g Broadway	
		0,5 l PG26N	
3	Stadium 10 - 10	2 l Boxer EC	
	Regional finansiering	0,1 l Legacy 500 SC	
	Höst		
	Vår vid begynnande tillväxt	11,25 g Express 50 SX	
		0,1 l Vätmedel	
4	Stadium 10 - 10	0,2 l Legacy 500 SC	
	Finansierat av Jordbruksverket		
	Höst		
	Vår vid begynnande tillväxt	110 g Broadway	
		0,5 l PG26N	
5	Stadium 10 - 10	0,75 l Boxer EC	
	Finansierat av Bayer	0,1 l DFF	
	Höst		
	Vår vid begynnande tillväxt	0,9 l Cossack OD	
		0,5 l Mero	
6	Stadium 10 - 10	0,25 l Diflanil	
	Finansierat av Nordisk Alkali AB		
	Höst		
	Vår vid begynnande tillväxt	10 g Monitor	
		0,5 l Renol	
7	Stadium 10 - 10	1,5 l Boxer EC	
	Finansierat av FMC	0,15 l Legacy 500 SC	
	Höst		
	Stadium 13 - 14	15 g Lexus 50 WG	
	Höst	1 l Mangannitrat 235	

*) l/kg pr. ha. motsvarar ml/g pr. 10 m²

Mättidpunkter

Nivå	Mätparameter	Analys
------	--------------	--------

P01	Vid anläggning	
	Försök	Jordprov 0 -25 cm till laboratorium.
		Mull, % i jord 0-25 cm
		pH, 0 -25 cm djup
		P-AL, mg/100 g jord
	K-AL, mg/100 g jord	
	Jordart,	
P02	Vid 1:a höstbehandling	
	Alla registreringar i P02 utförs endast i led: 1	
	Rutvis	Ogräs antal plantor/m2. Samtliga ogräsarter räknas artvis enl PM.
Rutvis	Samtliga ettåriga örtogräs antal plantor/m2.	
P03	1-2 veckor efter höstbeh 1	
	Rutvis	Missfärgning %, .
	Rutvis	Nekroser %, .
	Rutvis	Plantdeformationer %, .
	Rutvis	Tillväxthämning % plantor med.
P04	Vid 2:a höstbehandling	
	Alla registreringar i P04 utförs endast i led: 1	
	Rutvis	Ogräs antal plantor/m2. Samtliga ogräsarter räknas artvis enl PM.
Rutvis	Samtliga ettåriga örtogräs antal plantor/m2.	
P05	1-2 veckor efter höstbeh 2	
	Rutvis	Missfärgning %, .
	Rutvis	Nekroser %, .
	Rutvis	Plantdeformationer %, .
	Rutvis	Tillväxthämning % plantor med.
P06	Strax innan vårbehandlingen	
	Rutvis	Registrering bara i följande led: 1 Ogräs antal plantor/m2. Samtliga ogräs räknas artvis enl PM.
	Rutvis	Åkerven*) % marktäckning. Graderas och särredovisas alltid, även vid liten eller ingen förekomst och i samtliga rutor.
	Rutvis	Registrering bara i följande led: 2, 3, 4, 5, 6, 7 Åkerven*) effektgradering. Graderas och särredovisas alltid, även vid liten eller ingen förekomst.
	Rutvis	Ogräs % marktäckning. De i försöket de andra 1-4 vanligaste arterna graderas artvis och i samtliga rutor.
	Rutvis	Registrering bara i följande led: 2, 3, 4, 5, 6, 7 Ogräs effektgradering. De i försöket de andra 1-4 vanligaste arterna graderas artvis.
	Rutvis	OBS! Övrigt: Se PM!
P07	1-2 veckor efter vårbeh	
	Rutvis	Missfärgning %, .
	Rutvis	Nekroser %, .
	Rutvis	Plantdeformationer %, .
	Rutvis	Tillväxthämning % plantor med.
P08	4 veckor efter sista behandling	
	Rutvis	Registrering bara i följande led: 1 Åkerven*) % marktäckning. Graderas och särredovisas alltid, även vid liten eller ingen förekomst.
	Rutvis	Registrering bara i följande led: 2, 3, 4, 5, 6, 7 Åkerven*) effektgradering. Graderas och särredovisas alltid, även vid liten eller ingen förekomst.
	Rutvis	Registrering bara i följande led: 1 Ogräs % marktäckning. De i försöket de andra 1-4 vanligaste arterna graderas artvis.
	Rutvis	Registrering bara i följande led: 2, 3, 4, 5, 6, 7 Ogräs effektgradering. De i försöket de andra 1-4 vanligaste arterna graderas artvis.
	Rutvis	OBS! Övrigt: Se PM!

P09	8 veckor efter sista behandling	
Rutvis	Registrering bara i följande led: 1 Åkerven*) % marktäckning. Graderas och särredovisas alltid, även vid liten eller ingen förekomst.	
Rutvis	Registrering bara i följande led: 2, 3, 4, 5, 6, 7 Åkerven*) effektgradering. Graderas och särredovisas alltid, även vid liten eller ingen förekomst.	
Rutvis	Registrering bara i följande led: 1 Ogräs % marktäckning. De i försöket de andra 1-4 vanligaste arterna graderas artvis.	
Rutvis	Registrering bara i följande led: 2, 3, 4, 5, 6, 7 Ogräs effektgradering. De i försöket de andra 1-4 vanligaste arterna graderas artvis.	
Rutvis	OBS! Övrigt: Se PM!	
P10	Stadium 90, Vid skörd	
Rutvis	Stråstyrka %, 100=helt stående, 0=helt liggande.	
Rutvis	Ogräs % marktäckning.	
Rutvis	Parcellskörd kg kärna/frö (okorrigerat).	
Rutvis	Kärna/frö-prov till egen analys.	Litervikt, g
		Renhet, % av råvara
		Vatten, % i kärna/frö

Rättelser:

Datum	Text
2018-04-06	Ingen vårbehandling i led 7.