

N: 6274132 E: 588845

Nordic Field Trial System Version: 1.1.6450.18817



**FÄLTKORT**



2018 L5-2424-2018-002

Nationellt jordbruksområde: Kalmar kustlandet (6) , 05B452

Försök titel: Åkerven och örtgräs i höstvetete, höst och vår

Försöksnummer:: H-34-2017

Hushållnings sällskapet

Lfe: 119 - HS Kalmar

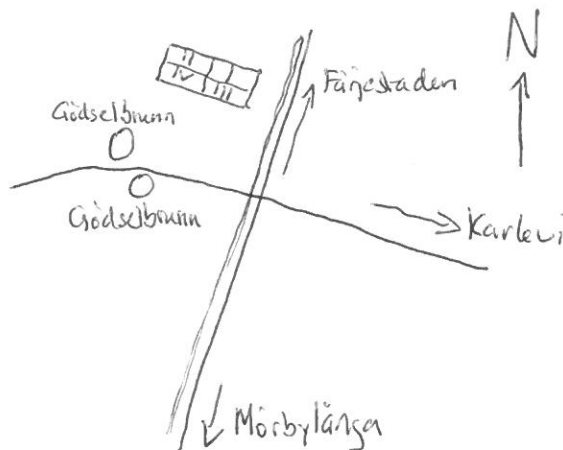
Gröda: Höstvetete

Försöksvärd:

**Försöksbehandlingar:**

F1	Kemisk ogräsbekämpning		
1	1	Obehandlat,	Regional finansiering
2	1 St. 10 - 10	1 l Boxer EC,	Höst, Finansierat av Jordbruksverket
		0.1 l Legacy 500 SC,	
	2	100 g Broadway,	Vår vid begynnande tillväxt
		0.5 l PG26N,	
3	1 St. 10 - 10	2 l Boxer EC,	Höst, Regional finansiering
		0.1 l Legacy 500 SC,	
	2	11.25 g Express 50	Vår vid begynnande tillväxt
		0.1 l Vätmedel,	
4	1 St. 10 - 10	0.2 l Legacy 500 SC,	Höst, Finansierat av Jordbruksverket
	2	110 g Broadway,	Vår vid begynnande tillväxt
		0.5 l PG26N,	
5	1 St. 10 - 10	0.75 l Boxer EC,	Höst, Finansierat av Bayer
		0.1 l DFF,	
	2	0.9 l Cossack OD,	Vår vid begynnande tillväxt
		0.5 l Mero,	
6	1 St. 10 - 10	0.25 l Diflamil,	Höst, Finansierat av Nordisk Alkali AB
	2	10 g Monitor,	Vår vid begynnande tillväxt
		0.5 l Renol,	
7	1 St. 10 - 10	1.5 l Boxer EC,	Höst, Finansierat av <del>Durock</del> <b>FMC</b>
		0.15 l Legacy 500 SC,	
	2 St. 13 - 14	15 g Lexus 50 WG,	Höst
		1 l Mangannitrat 235,	

~~XX~~ ~~Bestäms senare~~ ~~Vår~~



**Grundbehandlingar:**

Utsäde och sådd, Sådatum, huvudgröda

**Mätparametrar:**

- P01 Vid anläggning**  
Försök-Jordprov, 0 -25 cm till laboratorium
- P02 Vid 1:a höstbehandling**  
Rutvis-Ogräs, plantor/m2  
Rutvis-Samtliga ettåriga örtgräs, antal plantor/m2
- P03 1-2 veckor efter höstbeh 1**  
Rutvis-Missfärgning, %  
Rutvis-Nekroser, %  
Rutvis-Plantdeformationer  
Rutvis-Tillväxthämning, % plantor med
- P04 Vid 2:a höstbehandling**  
Rutvis-Ogräs, plantor/m2  
Rutvis-Samtliga ettåriga örtgräs, antal plantor/m2
- P05 1-2 veckor efter höstbeh 2**  
Rutvis-Missfärgning, %  
Rutvis-Nekroser, %  
Rutvis-Plantdeformationer  
Rutvis-Tillväxthämning, % plantor med
- P06 Strax innan vårbehandlingen**  
Rutvis-Ogräs, plantor/m2  
Rutvis-Åkerven\*), % marktäckning  
Rutvis-Åkerven\*), effektgradering  
Rutvis-Ogräs, % marktäckning  
Rutvis-Ogräs, effektgradering  
Rutvis-OBS! Övrigt: **Se PM!**
- P07 1-2 veckor efter vårbeh**  
Rutvis-Missfärgning, %  
Rutvis-Nekroser, %  
Rutvis-Plantdeformationer  
Rutvis-Tillväxthämning, % plantor med
- P08 4 veckor efter sista behandling**  
Rutvis-Åkerven\*), % marktäckning  
Rutvis-Åkerven\*), effektgradering  
Rutvis-Ogräs, % marktäckning  
Rutvis-Ogräs, effektgradering  
Rutvis-OBS! Övrigt: **Se PM!**
- P09 8 veckor efter sista behandling**  
Rutvis-Åkerven\*), % marktäckning  
Rutvis-Åkerven\*), effektgradering  
Rutvis-Ogräs, % marktäckning  
Rutvis-Ogräs, effektgradering  
Rutvis-OBS! Övrigt: **Se PM!**
- P10 Vid skörd**  
Rutvis-Kärna/frö-prov, till egen analys  
Rutvis-Stråstyrka, %  
Rutvis-Ogräs, % marktäckning  
Rutvis-Parcellskörd, kg kärna/frö (okorrigerat)

Försöksledare  
Sven-Åke Rydell 013-60195/0708-290834  
Sven-Ake.Rydell@hush.se

Utförar-ansvarig  
Emil Carlson 0480-15670/070-2876363  
Emil.Carlson@hush.se

# Nordic Field Trial System

Version: 1.1.6708.25558

LOGG AV  
Jan-Olov  
Karlsson



## FÄLTKORT

Till   
översikt



2018 L5-2424-2018-002

Nationellt jordbruksområde: Kalmar kustlandet (6) , 05B452

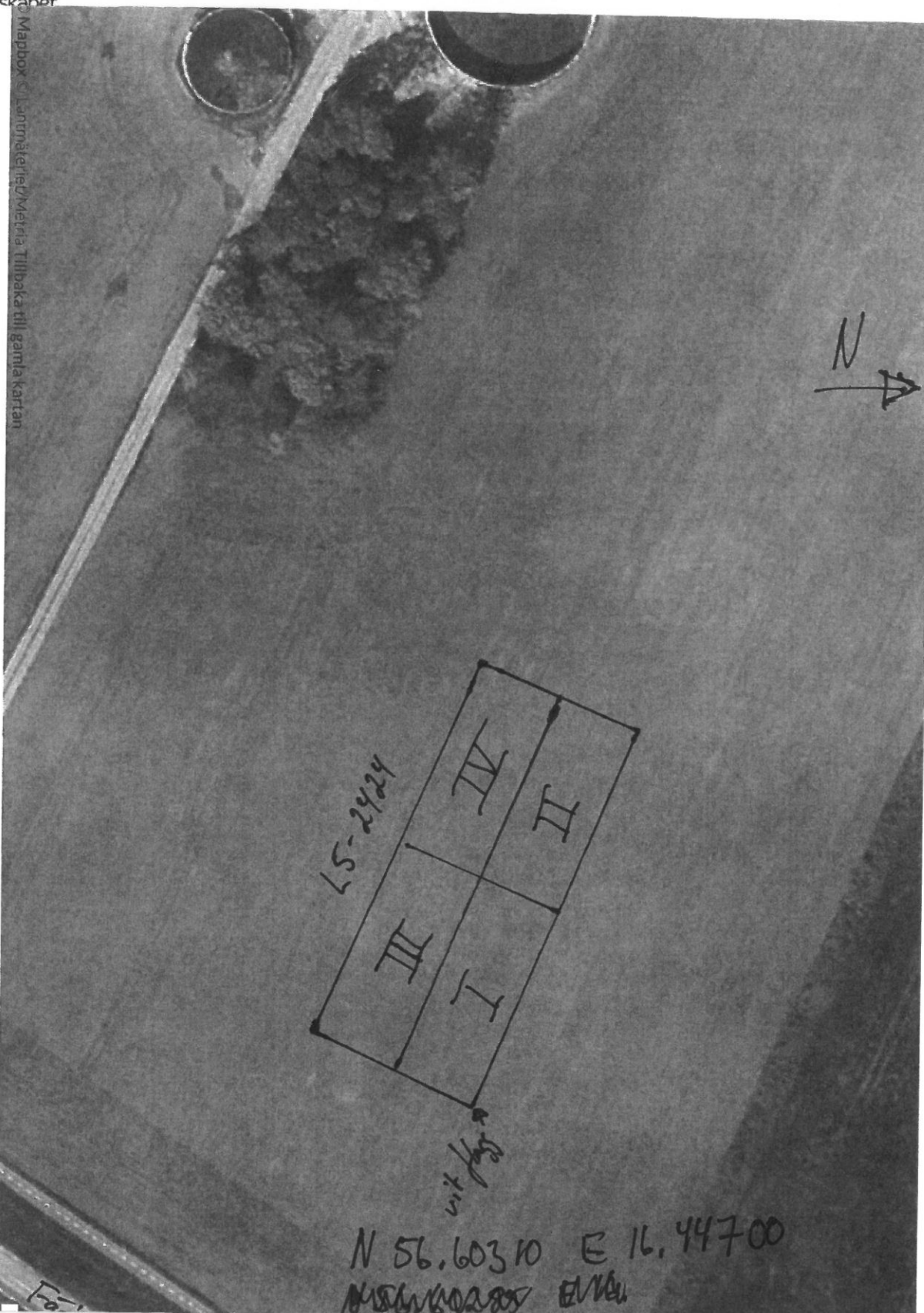
Försök titel: Åkerven och örtogräs i höstvede, höst och vår

Försöksnummer:: H-34-2017

Hushållnings  
cälckanet

Lfe: 119 - HS Kalmar

Gröda: Höstvede



www.hitita.se/kartan/print

-13

Karta, vägkarta, satellitbilder och gatubilder | hitita.se

# Nordic Field Trial System

Version: 1.1.6638.27396



LOGG AV

Robert  
Andersson

## L5-2424-2018 Åkerven och örtogräs i höstvet, höst och vår

[Till Översikt](#)


SLU Växtproduktionsekologi  
VPE Box 7043  
75007  
Uppsala

Försöksplanen er senast uppdaterad d.  
2018-04-06  
Fördelningsdatum 2017-09-03  
**Försöksplanen är ändrad - se längst ned  
på sidan**

Försöksledare: Sven-Åke Rydell  
Telefon: 013-60195/0708-290834  
Email: Sven-Ake.Rydell@hush.se

FÖRSÖKSFÖRHÅLLANDEN: [FULLSTÄNDIGT FÖRSÖKS-PM](#)

ADBNR: 05B451, 05B452, 05B453, 05B454

**DESIGN DATA:** Fullständigt blockförsök, 1 faktor (Randomiserat), 4 Upprepningar. Rutfördelning: randomiserat. Bruttoparcell minimum 50m<sup>2</sup>. Skördeyta minimum 20m<sup>2</sup>.  
**SKYDD:** Omkring rad (före och efter).

### Grundbehandlingar

Kategori	Medel	Syfte	Mgd./ha.	Göds.provnr.
Utsäde och sådd	Sådatum, huvudgröda	Försöket och fältet omkring		

**INRAPPORTERING:** Fältets/försökets grundupplysningar samt alla räkningar, behandlingar och bedömningar inrapporteras löpande i PC-Fältförsök. Alla grundbehandlingar anges med dos, medel och datum. Vätskemängd: 150-200 L/HA. Körhastighet: 4-6 km/h. Duschkvalitet: Medium. Munstycke: Hardi ISO LD-015-110 alt Hardi ISO LD-02-110. Sprutjournaler ifylls och läggs upp som information i PC-Fältförsök, fliken 'Noteringar'.

### Försöksled och försöksbehandlingar:

Faktor 1: Kemisk ogräsbekämpning			
Led	Tid	Behandling, mgd./ha *)	Specifikation, mgd./ha *)
1	Regional finansiering	Obehandlat	
2	Stadium 10 - 10	1 l Boxer EC	
	Finansierat av Jordbruksverket	0,1 l Legacy 500 SC	
	Höst		
	Vår vid begynnande tillväxt	100 g Broadway	
		0,5 l PG26N	
3	Stadium 10 - 10	2 l Boxer EC	
	Regional finansiering	0,1 l Legacy 500 SC	
	Höst		
	Vår vid begynnande tillväxt	11,25 g Express 50 SX	
		0,1 l Vätmedel	
4	Stadium 10 - 10	0,2 l Legacy 500 SC	
	Finansierat av Jordbruksverket		
	Höst		
	Vår vid begynnande tillväxt	110 g Broadway	
		0,5 l PG26N	
5	Stadium 10 - 10	0,75 l Boxer EC	
	Finansierat av Bayer	0,1 l DFF	
	Höst		
	Vår vid begynnande tillväxt	0,9 l Cossack OD	
		0,5 l Mero	
6	Stadium 10 - 10	0,25 l Diflanil	
	Finansierat av Nordisk Alkali AB		
	Höst		
	Vår vid begynnande tillväxt	10 g <a href="#">Monitor</a>	
		0,5 l Renol	
7	Stadium 10 - 10	1,5 l Boxer EC	
	Finansierat av FMC	0,15 l Legacy 500 SC	
	Höst		
	Stadium 13 - 14	15 g <a href="#">Lexus 50 WG</a>	
	Höst	1 l Mangannitrat 235	

\*) l/kg pr. ha. motsvarar ml/g pr. 10 m<sup>2</sup>

### Mättidpunkter

Nivå	Mätparameter	Analys
------	--------------	--------

<b>P01</b>	<b>Vid anläggning</b>	
	Försök	Jordprov 0 -25 cm till laboratorium.
		Mull, % i jord 0-25 cm
		pH, 0 -25 cm djup
		P-AL, mg/100 g jord
	K-AL, mg/100 g jord	
	Jordart,	
<b>P02</b>	<b>Vid 1:a höstbehandling</b>	
	<b>Alla registreringar i P02 utförs endast i led: 1</b>	
	Rutvis	Ogräs antal plantor/m2. Samtliga ogräsarter räknas artvis enl PM.
Rutvis	Samtliga ettåriga örtogräs antal plantor/m2.	
<b>P03</b>	<b>1-2 veckor efter höstbeh 1</b>	
	Rutvis	Missfärgning %, .
	Rutvis	Nekroser %, .
	Rutvis	Plantdeformationer %, .
	Rutvis	Tillväxthämning % plantor med.
<b>P04</b>	<b>Vid 2:a höstbehandling</b>	
	<b>Alla registreringar i P04 utförs endast i led: 1</b>	
	Rutvis	Ogräs antal plantor/m2. Samtliga ogräsarter räknas artvis enl PM.
Rutvis	Samtliga ettåriga örtogräs antal plantor/m2.	
<b>P05</b>	<b>1-2 veckor efter höstbeh 2</b>	
	Rutvis	Missfärgning %, .
	Rutvis	Nekroser %, .
	Rutvis	Plantdeformationer %, .
	Rutvis	Tillväxthämning % plantor med.
<b>P06</b>	<b>Strax innan vårbehandlingen</b>	
	Rutvis	<b>Registrering bara i följande led: 1</b> Ogräs antal plantor/m2. Samtliga ogräs räknas artvis enl PM.
	Rutvis	Åkerven*) % marktäckning. Graderas och särredovisas alltid, även vid liten eller ingen förekomst och i samtliga rutor.
	Rutvis	<b>Registrering bara i följande led: 2, 3, 4, 5, 6, 7</b> Åkerven*) effektgradering. Graderas och särredovisas alltid, även vid liten eller ingen förekomst.
	Rutvis	Ogräs % marktäckning. De i försöket de andra 1-4 vanligaste arterna graderas artvis och i samtliga rutor.
	Rutvis	<b>Registrering bara i följande led: 2, 3, 4, 5, 6, 7</b> Ogräs effektgradering. De i försöket de andra 1-4 vanligaste arterna graderas artvis.
	Rutvis	<b>OBS! Övrigt: Se PM!</b>
<b>P07</b>	<b>1-2 veckor efter vårbeh</b>	
	Rutvis	Missfärgning %, .
	Rutvis	Nekroser %, .
	Rutvis	Plantdeformationer %, .
	Rutvis	Tillväxthämning % plantor med.
<b>P08</b>	<b>4 veckor efter sista behandling</b>	
	Rutvis	<b>Registrering bara i följande led: 1</b> Åkerven*) % marktäckning. Graderas och särredovisas alltid, även vid liten eller ingen förekomst.
	Rutvis	<b>Registrering bara i följande led: 2, 3, 4, 5, 6, 7</b> Åkerven*) effektgradering. Graderas och särredovisas alltid, även vid liten eller ingen förekomst.
	Rutvis	<b>Registrering bara i följande led: 1</b> Ogräs % marktäckning. De i försöket de andra 1-4 vanligaste arterna graderas artvis.
	Rutvis	<b>Registrering bara i följande led: 2, 3, 4, 5, 6, 7</b> Ogräs effektgradering. De i försöket de andra 1-4 vanligaste arterna graderas artvis.
	Rutvis	<b>OBS! Övrigt: Se PM!</b>

<b>P09</b>	<b>8 veckor efter sista behandling</b>	
Rutvis	<b>Registrering bara i följande led: 1</b> Åkerven*) % marktäckning. Graderas och särredovisas alltid, även vid liten eller ingen förekomst.	
Rutvis	<b>Registrering bara i följande led: 2, 3, 4, 5, 6, 7</b> Åkerven*) effektgradering. Graderas och särredovisas alltid, även vid liten eller ingen förekomst.	
Rutvis	<b>Registrering bara i följande led: 1</b> Ogräs % marktäckning. De i försöket de andra 1-4 vanligaste arterna graderas artvis.	
Rutvis	<b>Registrering bara i följande led: 2, 3, 4, 5, 6, 7</b> Ogräs effektgradering. De i försöket de andra 1-4 vanligaste arterna graderas artvis.	
Rutvis	<b>OBS! Övrigt: Se PM!</b>	
<b>P10</b>	<b>Stadium 90, Vid skörd</b>	
Rutvis	Stråstyrka %, 100=helt stående, 0=helt liggande.	
Rutvis	Ogräs % marktäckning.	
Rutvis	Parcellskörd kg kärna/frö (okorrigerat).	
Rutvis	Kärna/frö-prov till egen analys.	Litervikt, g
		Renhet, % av råvara
		Vatten, % i kärna/frö

**Rättelser:**

Datum	Text
2018-04-06	Ingen vårbehandling i led 7.