

# Nordic Field Trial System

Version: 1.1.7040.21115



LOGG AV

Robert  
Andersson

Till

översikt



## FÄLTKORT

Hushållnings  
sällskapet

2019 L5-8010R2019-003

**Försök titel:** Örtogräsbekämpning i höstraps,  
plogfritt, höst- och vårbehandling

**Lfe:** 52 - HS Skaraborg Logården

**Försöksvärd:** Mattias Dahlstrand, Emtunga gård,

**Nationellt jordbruksområde:** Varaslätten (15A) , 05B501

**Försöksnummer::** R-\_\_\_\_-2018

**Gröda:** Höstraps

### Försöksbehandlingar:

F1 Kemisk ogräsbekämpning		
1		Obehandlat, Regional finansiering
2	2018-08-11 2.1 l Devrinol 45 FI,	Nedbrukas till ca 3-5 cm före sådd, Finansierat av UPL
	2018-09-03 0.5 l Select,	Spillsåden minst 3 blad
	2018-09-03 0.5 l Renol,	
3	2018-08-11 1.5 l Devrinol 45 FI,	Nedbrukas till ca 3-5 cm före sådd, Finansierat av UPL
	St. 13 - 14 2018-09-03 0.25 l Belkar,	
	2018-09-17 0.5 l Select,	Spillsåden minst 3 blad, Minst 7 dagar mellan behandlingarna
	2018-09-17 0.5 l Renol,	
4	2018-08-13 2.1 l Devrinol 45 FI,	Senast 3 dagar efter sådd, Finansierat av UPL
	2018-08-13 0.25 l Kalif 360 CS,	
	2018-09-03 0.5 l Select,	Spillsåden minst 3 blad
	2018-09-03 0.5 l Renol,	
5	2018-08-13 0.25 l Centium 36 CS,	Senast 3 dagar efter sådd, Finansierat av FMC
	2018-08-13 1.5 l Gajus,	
	St. 14 - 16 2018-09-17 0.5 l Select,	
	2018-09-17 0.5 l Renol,	
6	2018-08-13 0.25 l Kalif 360 CS,	Senast 3 dagar efter sådd, Finansierat av Adama
	2018-09-03 0.5 l Agil 100 EC,	Spillsåden 3-6 blad
	St. 16 - 16 2018-09-24 0.25 l Belkar,	
7	2018-08-13 0.25 l Centium 36 CS,	Senast 3 dagar efter sådd, Finansierat av NA
	2018-09-03 1 l Select Plus,	Spillsåden max 3 blad, Senast 1 oktober
	St. 31 - 55 0.2 l Cliophar,	Vår
	0.5 l Renol,	
8	St. 10 - 11 2018-08-27 2.25 l Gajus,	Finansierat av FMC
	St. 14 - 16 2018-09-17 0.5 l Select,	
	2018-09-17 0.5 l Renol,	
9	St. 12 - 14 2018-09-03 0.25 l Belkar,	Finansierat av NA
	2018-09-17 1 l Select Plus,	Spillsåden max 3 blad, Senast 1 oktober
	St. 31 - 55 0.2 l Cliophar,	Vår

### Grundbehandlingar:

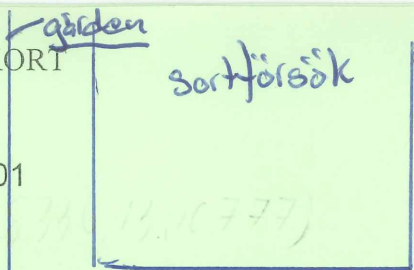
Skörd och bärgning, Skörd före beh, datum
2018-08-10, Organiske gödnings, Stallgödsel, kycklinguppf., 8
2018-08-11, Utsäde och sådd, Sådatum, huvudgröda, 2,4
2018-08-11, Utsäde och sådd, Utsädesmängd grobara kärnor/m2, 50
2018-08-16, Annat, SluXX HP, 7
2019-03-12, Gödselmedel, Polysulfate, 100
<b>Mätparametrar:</b>
<b>P01 Vid anläggning</b>
Försök-Jordprov, 0 -25 cm till laboratorium
<b>P02 Vid 2:a höstbehandling</b>
Rutvis-Ogräs, plantor/m2
Rutvis-Samtliga ettåriga örtogräs, antal plantor/m2
<b>P03 1-2 veckor efter höstbeh 1</b>
Rutvis-Missfärgning, %
Rutvis-Nekroser, %
Rutvis-Plantdeformationer
Rutvis-Tillväxthämning, % plantor med
<b>P04 1-2 veckor efter höstbeh 2</b>
Rutvis-Missfärgning, %
Rutvis-Nekroser, %
Rutvis-Plantdeformationer
Rutvis-Tillväxthämning, % plantor med
<b>P05 Vid 3:e höstbehandling</b>
Rutvis-Ogräs, plantor/m2
Rutvis-Samtliga ettåriga örtogräs, antal plantor/m2
Rutvis-Spillsäd*), antal plantor/m2
<b>P06 1-2 veckor efter höstbeh 3</b>
Rutvis-Missfärgning, %
Rutvis-Nekroser, %
Rutvis-Plantdeformationer
Rutvis-Tillväxthämning, % plantor med
<b>P07 Vid 4:e höstbehandling</b>
Rutvis-Ogräs, plantor/m2
Rutvis-Samtliga ettåriga örtogräs, antal plantor/m2
Rutvis-Spillsäd*), antal plantor/m2
<b>P08 1-2 veckor efter höstbeh 4</b>
Rutvis-Missfärgning, %
Rutvis-Nekroser, %
Rutvis-Plantdeformationer
Rutvis-Tillväxthämning, % plantor med
<b>P09 Vid 5:e höstbehandling</b>
Rutvis-Ogräs, plantor/m2
Rutvis-Samtliga ettåriga örtogräs, antal plantor/m2
Rutvis-Spillsäd*), antal plantor/m2

10	0.5 l Renol, 2018-08-27 0.35 l Select, 2018-08-27 0.35 l Renol, St. 13 - 14 2018-09-04 0.25 l Belkar, St. 16 - 16 2018-09-24 0.25 l Belkar, 2018-11-01 1.25 l Kerb Flo 400, 11 [Utgår], 12 St. 13 - 14 2018-09-03 0.25 l Belkar, 2018-09-17 1 l Select Plus,	Spillsåden max 3 blad, Finansierat av Coteva Minst 7 dagar mellan kletodim Oktober-november, marktemp <10°C Finansierat av SJV Spillsåden minst 3 blad, Minst 7 dagar mellan annan behandling och Belkar	<p><b>P10 1-2 veckor efter höstbeh 5</b></p> <p>Rutvis-Missfärgning, % Rutvis-Nekroser, % Rutvis-Plantdeformationer Rutvis-Tillväxthämning, % plantor med</p> <p><b>P11 Vid 6:e höstbehandling</b></p> <p>Rutvis-Ogräs, plantor/m2 Rutvis-Samtliga ettåriga örtogräs, antal plantor/m2 Rutvis-Spillsäd*), antal plantor/m2</p> <p><b>P12 1-2 veckor efter höstbeh 6</b></p> <p>Rutvis-Missfärgning, % Rutvis-Nekroser, % Rutvis-Plantdeformationer Rutvis-Tillväxthämning, % plantor med</p> <p><b>P13 Vid 7:e höstbehandling</b></p> <p>Rutvis-Ogräs, plantor/m2 Rutvis-Samtliga ettåriga örtogräs, antal plantor/m2 Rutvis-Spillsäd*), antal plantor/m2</p> <p><b>P14 1-2 veckor efter höstbeh 7</b></p> <p>Rutvis-Missfärgning, % Rutvis-Nekroser, % Rutvis-Plantdeformationer Rutvis-Tillväxthämning, % plantor med</p> <p><b>P15 Vid 8:e höstbehandling</b></p> <p>Rutvis-Ogräs, plantor/m2 Rutvis-Samtliga ettåriga örtogräs, antal plantor/m2 Rutvis-Spillsäd*), antal plantor/m2</p> <p><b>P16 1-2 veckor efter höstbeh 8</b></p> <p>Rutvis-Missfärgning, % Rutvis-Nekroser, % Rutvis-Plantdeformationer Rutvis-Tillväxthämning, % plantor med</p> <p><b>P17 Vid 9:e höstbehandling</b></p> <p>Rutvis-Ogräs, plantor/m2 Rutvis-Samtliga ettåriga örtogräs, antal plantor/m2</p> <p><b>P18 1-2 veckor efter höstbeh 9</b></p> <p>Rutvis-Missfärgning, % Rutvis-Nekroser, % Rutvis-Plantdeformationer Rutvis-Tillväxthämning, % plantor med</p> <p><b>P19 Vid 10:e höstbehandling</b></p> <p>Rutvis-Ogräs, plantor/m2 Rutvis-Samtliga ettåriga örtogräs, antal plantor/m2</p> <p><b>P20 Vid sista behandling med Select Plus</b></p> <p>Rutvis-Spillsäd*), % marktäckning Rutvis-Spillsäd*), effektgradering</p> <p><b>P21 1-2 veckor efter höstbeh 10</b></p> <p>Rutvis-Missfärgning, % Rutvis-Nekroser, % Rutvis-Plantdeformationer Rutvis-Tillväxthämning, % plantor med</p> <p><b>P22 Vid 11:e höstbehandling</b></p> <p>Rutvis-Ogräs, plantor/m2 Rutvis-Samtliga ettåriga örtogräs, antal plantor/m2</p> <p><b>P23 1-2 veckor efter höstbeh 11</b></p> <p>Rutvis-Missfärgning, % Rutvis-Nekroser, % Rutvis-Plantdeformationer Rutvis-Tillväxthämning, % plantor med</p> <p><b>P24 Vid 12:e höstbehandling</b></p>
----	--	--	--

Rutvis-Ogräs, plantor/m2  
Rutvis-Samtliga ettåriga örtogräs, antal plantor/m2  
**P25 1-2 veckor efter höstbeh 12**  
Rutvis-Missfärgning, %  
Rutvis-Nekroser, %  
Rutvis-Plantdeformationer  
Rutvis-Tillväxthämning, % plantor med  
**P26 4 veckor efter sista behandling av led 6 (höst)**  
Rutvis-Ogräs, % marktäckning  
Rutvis-Förgåtmigej, antal plantor/m2  
Rutvis-Förgåtmigej, effektgradering  
Rutvis-Förgåtmigej, % marktäckning  
Rutvis-Spillsäd\*), antal plantor/m2  
Rutvis-Spillsäd\*), % marktäckning  
Rutvis-Spillsäd\*), effektgradering  
Rutvis-Våtarv, % marktäckning  
Rutvis-Våtarv, antal plantor/m2  
Rutvis-Våtarv, effektgradering  
Rutvis-Övriga ettåriga örtogräs, % marktäckning  
Rutvis-Övriga ettåriga örtogräs, plantor/m2  
Rutvis-Övriga ettåriga örtogräs, effektgradering  
Rutvis-Samtliga ettåriga örtogräs, % marktäckning  
Rutvis-Samtliga ettåriga örtogräs, antal plantor/m2  
Rutvis-Samtliga ettåriga örtogräs, effektgradering  
**P27 8 veckor efter sista behandling av led 6 (höst)**  
Rutvis-Ogräs, % marktäckning  
Rutvis-Baldersbrå, % marktäckning  
Rutvis-Baldersbrå, antal plantor/m2  
Rutvis-Baldersbrå, effektgradering  
Rutvis-Spillsäd\*), % marktäckning  
Rutvis-Spillsäd\*), antal plantor/m2  
Rutvis-Spillsäd\*), effektgradering  
Rutvis-Våtarv, antal plantor/m2  
Rutvis-Våtarv, % marktäckning  
Rutvis-Våtarv, effektgradering  
Rutvis-Övriga ettåriga örtogräs, % marktäckning  
Rutvis-Övriga ettåriga örtogräs, plantor/m2  
Rutvis-Övriga ettåriga örtogräs, effektgradering  
Rutvis-Samtliga ettåriga örtogräs, % marktäckning  
Rutvis-Samtliga ettåriga örtogräs, antal plantor/m2  
Rutvis-Samtliga ettåriga örtogräs, effektgradering  
**P28 Vår**  
Rutvis-Plantbestånd, bedömning 0-100  
**P29 Strax innan vårbehandlingen**  
Rutvis-Ogräs, plantor/m2  
Rutvis-Ogräs, % marktäckning  
Rutvis-Baldersbrå, % marktäckning  
Rutvis-Baldersbrå, antal plantor/m2  
Rutvis-Baldersbrå, effektgradering  
Rutvis-Förgåtmigej, % marktäckning  
Rutvis-Förgåtmigej, antal plantor/m2  
Rutvis-Förgåtmigej, effektgradering  
Rutvis-Våtarv, % marktäckning  
Rutvis-Våtarv, antal plantor/m2  
Rutvis-Våtarv, effektgradering  
Rutvis-Övriga ettåriga örtogräs, % marktäckning  
Rutvis-Övriga ettåriga örtogräs, plantor/m2  
Rutvis-Övriga ettåriga örtogräs, effektgradering  
Rutvis-Spillsäd\*), % marktäckning  
Rutvis-Spillsäd\*), antal plantor/m2

	<p>Rutvis-Spillsäd*), effektgradering  Rutvis-Samtliga ettåriga örtogräs, % marktäckning  Rutvis-Samtliga ettåriga örtogräs, antal plantor/m2  Rutvis-Samtliga ettåriga örtogräs, effektgradering  <b>P30 1-2 veckor efter vårbeh</b>  Rutvis-Missfärgning, %  Rutvis-Nekroser, %  Rutvis-Plantdeformationer  Rutvis-Tillväxthämning, % plantor med  <b>P31 4 veckor efter vårbehandling</b>  Rutvis-Ogräs, % marktäckning  Rutvis-Ogräs, effektgradering  Rutvis-<b>OBS! Övrigt: Se PM!</b>  <b>P32 8 veckor efter vårbehandling</b>  Rutvis-Ogräs, % marktäckning  Rutvis-Ogräs, effektgradering  Rutvis-<b>OBS! Övrigt: Se PM!</b>  <b>P33 Vid skörd</b>  Rutvis-Kärna/frö-prov, till egen analys  Rutvis-Stråstyrka, %  Rutvis-Ogräs, % marktäckning  Rutvis-Parcellskörd, kg kärna/frö (okorrigerat)  <b>T01 Sum af storkløbere og ukrudtsroer</b></p>
<p>Försöksledare  Albin Gunnarson 070-5686027/070-5686027  albin@svenskraps.se</p>	<p>Utförar-ansvarig  Johan Lidberg 0514-10090/0708-703358  Johan.Lidberg@hushallningsallskapet.se</p>

2019 L5-8010R2019-003 , 05B501

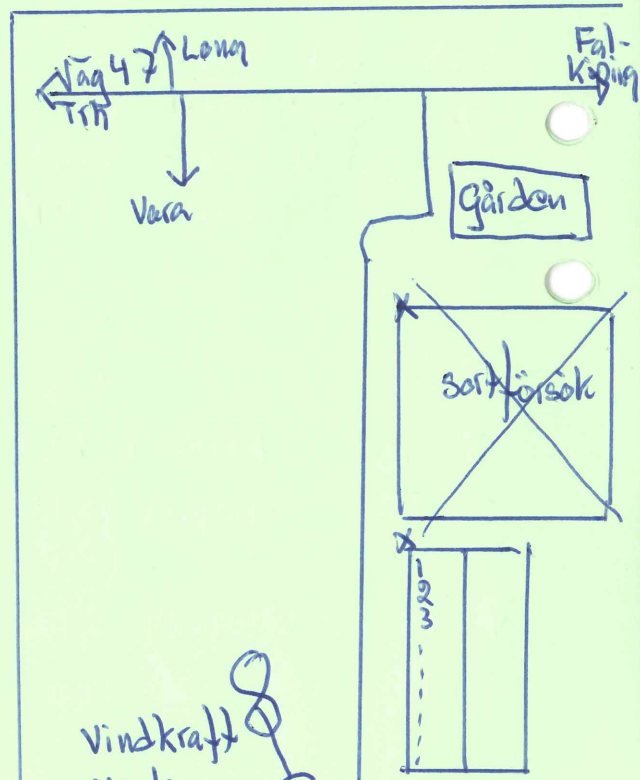


Rad1. Rad2.

Skydd	Skydd
9 (1)	4 (25)
6 (2)	6 (26)
1 (3)	8 (27)
5 (4)	12 (28)
Skydd	1 (29)
2 (5)	10 (30)
3 (6)	7 (31)
Skydd	9 (32)
10 (7)	11 (33)
12 (8)	5 (34)
11 (9)	Skydd
4 (10)	3 (35)
7 (11)	2 (36)
8 (12)	Skydd
9 (13)	5 (37)
5 (14)	1 (38)
12 (15)	7 (39)
1 (16)	8 (40)
8 (17)	10 (41)
7 (18)	4 (42)
6 (19)	9 (43)
Skydd	12 (44)
3 (20)	Skydd
2 (21)	2 (45)
Skydd	3 (46)
10 (22)	Skydd
11 (23)	11 (47)
4 (24)	6 (48)
Skydd	Skydd

åkerågar

Koordinater : 58,28336  
13,00777



Vindkraft Verk.

# Nordic Field Trial System

Version: 1.1.7040.21115



LOGG AV

Robert  
Andersson

## L5-8010R2019 Örtogräsbekämpning i höstraps, plogfritt, höst- och vårbehandling

[Till Översikt](#)

SLU Växtproduktionsekologi  
VPE Box 7043  
75007  
Uppsala

Försöksplanen er senast uppdaterad d.  
2019-04-15  
Fördelningsdatum 2018-08-06  
**Försöksplanen är ändrad - se längst ned på sidan**

Försöksledare: Albin Gunnarson  
Telefon: 070-5686027/070-5686027  
Email: albin@svenskraps.se

**FÖRSÖKSFÖRHÅLLANDEN:** [FULLSTÄNDIGT FÖRSÖKS-PM](#) OBS! Utläggs på ett plogfritt fält, ej minimerad bearbetning såsom HeVa, Claydon eller Stripdrill, fältet måste vara bearbetat med typ kulivator/carrier eller annat omrörande redskap. Eftersträva baldersbrå, vallmo, blåklint och snärjmåra. Skyddsrutorna behandlas med 2 l/ha Butisan Top (grödan stadium 10).

**ADBNR: 05B499, 05B500, 05B501**

**DESIGN DATA:** Alpha-design, 1 faktor, 4 Upprepningar. Rutfördelning: alpha. Bruttoparcell minimum 50m<sup>2</sup>. Skördeyta minimum 18m<sup>2</sup>.  
**SKYDD:** Omkring rad (före och efter).

### Grundbehandlingar

Kategori	Medel	Syfte	Mgd./ha.	Göds.provnr.
Skörd och bärgning	Skörd före beh, datum	Försöket och fältet omkring		
Utsäde och sådd	Sådatum, huvudgröda	Försöket och fältet omkring		

**INRAPPORTERING:** Fältets/försökets grundupplysningar samt alla räkningar, behandlingar och bedömningar inrapporteras löpande i PC-Fältförsök. Alla grundbehandlingar anges med dos, medel och datum. Vätskemängd: 150-200 L/HA. Körhastighet: 4-6 km/h. Duschkvalitet: Medium. Munstycke: Hardi ISO LD-015-110 alt Hardi ISO LD-02-110. Sprutjournaler ifylls och läggs upp som information i PC-Fältförsök, fliken 'Noteringar'.

### Försöksled och försöksbehandlingar:

Faktor 1: Kemisk ogräsbekämpning			
Led	Tid	Behandling, mgd./ha *)	Specifikation, mgd./ha *)
1	Regional finansiering	Obehandlat	
2	Finansierat av UPL Nedbrukas till ca 3-5 cm före sådd	2,1 l Devrinol 45 FI	
	Spillsäden minst 3 blad	0,5 l <a href="#">Select</a>	
		0,5 l Renol	
3	Finansierat av UPL Nedbrukas till ca 3-5 cm före sådd	1,5 l Devrinol 45 FI	
	Stadium 13 - 14	0,25 l Belkar	
	Minst 7 dagar mellan behandlingarna	0,5 l <a href="#">Select</a>	
	Spillsäden minst 3 blad	0,5 l Renol	
4	Finansierat av UPL Senast 3 dagar efter sådd	2,1 l Devrinol 45 FI	
		0,25 l Kalif 360 CS	
	Spillsäden minst 3 blad	0,5 l <a href="#">Select</a>	
		0,5 l Renol	
5	Finansierat av FMC Senast 3 dagar efter sådd	0,25 l Centium 36 CS	
		1,5 l Gajus	
	Stadium 14 - 16	0,5 l <a href="#">Select</a>	
		0,5 l Renol	
6	Finansierat av Adama Senast 3 dagar efter sådd	0,25 l Kalif 360 CS	
	Spillsäden 3-6 blad	0,5 l Agil 100 EC	
	Stadium 16 - 16	0,25 l Belkar	
7	Finansierat av NA Senast 3 dagar efter sådd	0,25 l Centium 36 CS	
	Senast 1 oktober Spillsäden max 3 blad	1 l Select Plus	
	Stadium 31 - 55	0,2 l Cliophar	
	Vår	0,5 l Renol	
8	Stadium 10 - 11	2,25 l Gajus	
	Finansierat av FMC		

	Stadium 14 - 16	0,5 l <a href="#">Select</a>	
		0,5 l Renol	
9	Stadium 12 - 14 Finansierat av NA	0,25 l Belkar	
	Senast 1 oktober Spillsäden max 3 blad	1 l Select Plus	
	Stadium 31 - 55 Vår	0,2 l Cliophar 0,5 l Renol	
10	Finansierat av Coteva Spillsäden max 3 blad	0,35 l <a href="#">Select</a> 0,35 l Renol	
	Stadium 13 - 14 Minst 7 dagar mellan kletodim	0,25 l Belkar	
	Stadium 16 - 16	0,25 l Belkar	
	Oktober-november, marktemp <10°C	1,25 l Kerb Flo 400	
		[Utgår]	
12	Stadium 13 - 14 Finansierat av SJV	0,25 l Belkar	
	Minst 7 dagar mellan annan behandling och Belkar Spillsäden minst 3 blad	1 l Select Plus	

\*) l/kg pr. ha. motsvarar ml/g pr. 10 m<sup>2</sup>

**Mättdpunkter**

	Nivå	Mätparameter	Analys
P01	<b>Vid anläggning</b>		
	Försök	Jordprov 0 -25 cm till laboratorium.	Mull, % i jord 0-25 cm
			pH, 0 -25 cm djup
			P-AL, mg/100 g jord
			K-AL, mg/100 g jord
		Jordart,	
P02	<b>Vid 2:a höstbehandling</b>		
	<b>Alla registreringar i P02 utförs endast i led: 1</b>		
	Rutvis	Ogräs antal plantor/m <sup>2</sup> . Samtliga ogräsarter räknas artvis enl PM.	
Rutvis	Samtliga ettåriga örtogräs antal plantor/m <sup>2</sup> .		
P03	<b>1-2 veckor efter höstbeh 1</b>		
	<b>Alla registreringar i P03 utförs endast i led: 1, 2, 3</b>		
	Rutvis	Missfärgning %, .	
	Rutvis	Nekroser %, .	
	Rutvis	Plantdeformationer %, .	
Rutvis	Tillväxthämning % plantor med.		
P04	<b>1-2 veckor efter höstbeh 2</b>		
	<b>Alla registreringar i P04 utförs endast i led: 1, 2, 3, 4, 5, 6, 7</b>		
	Rutvis	Missfärgning %, .	
	Rutvis	Nekroser %, .	
	Rutvis	Plantdeformationer %, .	
Rutvis	Tillväxthämning % plantor med.		
P05	<b>Vid 3:e höstbehandling</b>		
	<b>Alla registreringar i P05 utförs endast i led: 1</b>		
	Rutvis	Ogräs antal plantor/m <sup>2</sup> . Samtliga ogräsarter räknas artvis enl PM.	
Rutvis	Samtliga ettåriga örtogräs antal plantor/m <sup>2</sup> .		
P06	<b>1-2 veckor efter höstbeh 3</b>		
	<b>Alla registreringar i P06 utförs endast i led: 1, 2, 3, 4, 5, 6, 7, 8</b>		
	Rutvis	Missfärgning %, .	
	Rutvis	Nekroser %, .	
	Rutvis	Plantdeformationer %, .	
Rutvis	Tillväxthämning % plantor med.		
P07	<b>Vid 4:e höstbehandling</b>		

	<b>Alla registreringar i P07 utförs endast i led: 1</b>	
Rutvis	Ogräs antal plantor/m2. Samtliga ogräsarter räknas artvis enl PM.	
Rutvis	Samtliga ettåriga örtogräs antal plantor/m2.	
<b>P08</b>	<b>1-2 veckor efter höstbeh 4</b>	
	<b>Alla registreringar i P08 utförs endast i led: 1, 2, 3, 4, 5, 6, 7, 8, 9</b>	
Rutvis	Missfärgning %, .	
Rutvis	Nekroser %, .	
Rutvis	Plantdeformationer %, .	
Rutvis	Tillväxthämning % plantor med.	
<b>P09</b>	<b>Vid 5:e höstbehandling</b>	
	<b>Alla registreringar i P09 utförs endast i led: 1</b>	
Rutvis	Ogräs antal plantor/m2. Samtliga ogräsarter räknas artvis enl PM.	
Rutvis	Samtliga ettåriga örtogräs antal plantor/m2.	
<b>P10</b>	<b>1-2 veckor efter höstbeh 5</b>	
	<b>Alla registreringar i P10 utförs endast i led: 1, 2, 3, 4, 5, 6, 7, 8, 9, 10, 11</b>	
Rutvis	Missfärgning %, .	
Rutvis	Nekroser %, .	
Rutvis	Plantdeformationer %, .	
Rutvis	Tillväxthämning % plantor med.	
<b>P11</b>	<b>Vid 6:e höstbehandling</b>	
	<b>Alla registreringar i P11 utförs endast i led: 1</b>	
Rutvis	Ogräs antal plantor/m2. Samtliga ogräsarter räknas artvis enl PM.	
Rutvis	Samtliga ettåriga örtogräs antal plantor/m2.	
<b>P12</b>	<b>1-2 veckor efter höstbeh 6</b>	
Rutvis	Missfärgning %, .	
Rutvis	Nekroser %, .	
Rutvis	Plantdeformationer %, .	
Rutvis	Tillväxthämning % plantor med.	
<b>P13</b>	<b>Vid 7:e höstbehandling</b>	
	<b>Alla registreringar i P13 utförs endast i led: 1</b>	
Rutvis	Ogräs antal plantor/m2. Samtliga ogräsarter räknas artvis enl PM.	
Rutvis	Samtliga ettåriga örtogräs antal plantor/m2.	
<b>P14</b>	<b>1-2 veckor efter höstbeh 7</b>	
Rutvis	Missfärgning %, .	
Rutvis	Nekroser %, .	
Rutvis	Plantdeformationer %, .	
Rutvis	Tillväxthämning % plantor med.	
<b>P15</b>	<b>Vid 8:e höstbehandling</b>	
	<b>Alla registreringar i P15 utförs endast i led: 1</b>	
Rutvis	Ogräs antal plantor/m2. Samtliga ogräsarter räknas artvis enl PM.	
Rutvis	Samtliga ettåriga örtogräs antal plantor/m2.	
<b>P16</b>	<b>1-2 veckor efter höstbeh 8</b>	
Rutvis	Missfärgning %, .	
Rutvis	Nekroser %, .	
Rutvis	Plantdeformationer %, .	
Rutvis	Tillväxthämning % plantor med.	
<b>P17</b>	<b>Vid 9:e höstbehandling</b>	
	<b>Alla registreringar i P17 utförs endast i led: 1</b>	
Rutvis	Ogräs antal plantor/m2. Samtliga ogräsarter räknas artvis enl PM.	
Rutvis	Samtliga ettåriga örtogräs antal plantor/m2.	
<b>P18</b>	<b>1-2 veckor efter höstbeh 9</b>	
Rutvis	Missfärgning %, .	
Rutvis	Nekroser %, .	



	Rutvis	Plantdeformationer %, .	
	Rutvis	Tillväxthämning % plantor med.	
<b>P19</b>	<b>Vid 10:e höstbehandling</b>		
	<b>Alla registreringar i P19 utförs endast i led: 1</b>		
	Rutvis	Ogräs antal plantor/m2. Samtliga ogräsarter räknas artvis enl PM.	
	Rutvis	Samtliga ettåriga örtogräs antal plantor/m2.	
<b>P20</b>	<b>Vid sista behandling med Select Plus</b>		
	Rutvis	Spillsäd*) % marktäckning.	
	Rutvis	Spillsäd*) effektgradering.	
<b>P21</b>	<b>1-2 veckor efter höstbeh 10</b>		
	Rutvis	Missfärgning %, .	
	Rutvis	Nekroser %, .	
	Rutvis	Plantdeformationer %, .	
	Rutvis	Tillväxthämning % plantor med.	
<b>P22</b>	<b>Vid 11:e höstbehandling</b>		
	<b>Alla registreringar i P22 utförs endast i led: 1</b>		
	Rutvis	Ogräs antal plantor/m2. Samtliga ogräsarter räknas artvis enl PM.	
	Rutvis	Samtliga ettåriga örtogräs antal plantor/m2.	
<b>P23</b>	<b>1-2 veckor efter höstbeh 11</b>		
	Rutvis	Missfärgning %, .	
	Rutvis	Nekroser %, .	
	Rutvis	Plantdeformationer %, .	
	Rutvis	Tillväxthämning % plantor med.	
<b>P24</b>	<b>Vid 12:e höstbehandling</b>		
	<b>Alla registreringar i P24 utförs endast i led: 1</b>		
	Rutvis	Ogräs antal plantor/m2. Samtliga ogräsarter räknas artvis enl PM.	
	Rutvis	Samtliga ettåriga örtogräs antal plantor/m2.	
<b>P25</b>	<b>1-2 veckor efter höstbeh 12</b>		
	Rutvis	Missfärgning %, .	
	Rutvis	Nekroser %, .	
	Rutvis	Plantdeformationer %, .	
	Rutvis	Tillväxthämning % plantor med.	
<b>P26</b>	<b>4 veckor efter sista behandling av led 6 (höst)</b>		
	Rutvis	<b>Registrering bara i följande led: 1</b> Ogräs % marktäckning. De i försöket de 2-5 vanligaste arterna graderas artvis enl PM	
	Rutvis	<b>Registrering bara i följande led: 2, 3, 4, 5, 6, 7, 8, 9, 10, 11, 12</b> Ogräs effektgradering. De i försöket de 2-5 vanligaste arterna graderas artvis enl PM	
	Rutvis	<b>OBS! Övrigt: Se PM!</b>	
<b>P27</b>	<b>8 veckor efter sista behandling av led 6 (höst)</b>		
	Rutvis	<b>Registrering bara i följande led: 1</b> Ogräs % marktäckning. De i försöket de 2-5 vanligaste arterna graderas artvis enl PM	
	Rutvis	<b>Registrering bara i följande led: 2, 3, 4, 5, 6, 7, 8, 9, 10, 11, 12</b> Ogräs effektgradering. De i försöket de 2-5 vanligaste arterna graderas artvis enl PM	
	Rutvis	<b>OBS! Övrigt: Se PM!</b>	
<b>P28</b>	<b>Vår</b>		
	Rutvis	Plantbestånd bedömning 0-100.	
<b>P29</b>	<b>Strax innan vårbehandlingen</b>		
	Rutvis	<b>Registrering bara i följande led: 1</b> Ogräs antal plantor/m2. Samtliga ogräsarter räknas artvis enl PM.	
	Rutvis	Ogräs % marktäckning. De i försöket de 2-5 vanligaste ogräsarterna graderas artvis enl PM och i samtliga rutor.	

	Rutvis	<b>Registrering bara i följande led:</b> 2, 3, 4, 5, 6, 7, 8, 9, 10, 11, 12 Ogräs effektgradering. De i försöket de 2-5 vanligaste ogräsarterna graderas artvis enl PM.	
	Rutvis	<b>OBS! Övrigt: Se PM!</b>	
<b>P30</b>	<b>1-2 veckor efter vårbeh</b>		
	Rutvis	Missfärgning %, .	
	Rutvis	Nekroser %, .	
	Rutvis	Plantdeformationer %, .	
	Rutvis	Tillväxthämning % plantor med.	
<b>P31</b>	<b>4 veckor efter vårbehandling</b>		
	Rutvis	<b>Registrering bara i följande led: 1</b> Ogräs % marktäckning. De i försöket de 2-5 vanligaste arterna graderas artvis enl PM	
	Rutvis	<b>Registrering bara i följande led:</b> 2, 3, 4, 5, 6, 7, 8, 9, 10, 11, 12 Ogräs effektgradering. De i försöket de 2-5 vanligaste arterna graderas artvis enl PM	
	Rutvis	<b>OBS! Övrigt: Se PM!</b>	
<b>P32</b>	<b>8 veckor efter vårbehandling</b>		
	Rutvis	<b>Registrering bara i följande led: 1</b> Ogräs % marktäckning. De i försöket de 2-5 vanligaste arterna graderas artvis enl PM	
	Rutvis	<b>Registrering bara i följande led:</b> 2, 3, 4, 5, 6, 7, 8, 9, 10, 11, 12 Ogräs effektgradering. De i försöket de 2-5 vanligaste arterna graderas artvis enl PM	
	Rutvis	<b>OBS! Övrigt: Se PM!</b>	
<b>P33</b>	<b>Stadium 90, Vid skörd</b>		
	Rutvis	Stråstyrka %, 100=helt stående, 0=helt liggande.	
	Rutvis	Ogräs % marktäckning.	
	Rutvis	Parcellskörd kg kärna/frö (okorrigerat).	
	Rutvis	Kärna/frö-prov till egen analys.	Olja, % av TS Renhet, % av råvara Vatten, % i kärna/frö

**Rättelser:**

Datum	Text
2019-04-15	

**Lägg till bilaga**

Beskrivning: