

Utsädesmängder i höstraps, sådd med Väderstad Rapid

Av Johan Biärsjö, Svensk Raps AB

Genom åren har vi haft ett stort antal utsädesmängdsförsök där resultaten pekat på betydligt högre utsädesmängd än vad som används i praktiken. De 12 försök som genomförts i serien OS 212 mellan 2002 och 2005 är sådda med Väderstad Rapid för att komma så nära praktisk tillämpning som möjligt.

Material och metoder

Försöksserien startade hösten 2001 och fyra försöksår är genomförda med sammanlagt 12 godkända försök. Tre olika utsädesmängder prövas i försöket; 40, 80 och 120 grobara kärnor/m². Utsädesmängderna prövas i både hybridsort och OP-sort. OP= öppenpollinerande.

Av de tre försöken har tre legat i Östergötland, tre försök i Västergötland. Sex försök har legat i södra och sydöstra Skåne. I försöken i Öster- och Västergötland var sorterna Status (hybrid) och SW Celcius (OP). I Skåne var det Kronos (hybrid) och Louise (OP).

Tabell 1. Försöksplan för OS 212

Sort	Antal grobara frön/m ²
Hybridsort (Status el. Kronos)	40
OP-sort (SW Celisius el. Louice)	40
Hybridsort (Status el. Kronos)	80
OP-sort (SW Celisius el. Louice)	80
Hybridsort (Status el. Kronos)	120
OP-sort (SW Celisius el. Louice)	120

Utöver skörde- och kvalitetsfaktorer så är det genomfört planträkning höst och vår. I två av försöken i Västergötland är planträkningen vår kasserad eftersom den visade på högre plantantal än på hösten.

Resultat och diskussion

Skördenivåerna i försöken är relativt höga med en bit över fyra ton per ha för hybriderna och 3,7-3,8 ton/ha för OP-sorterna. Vi har en relativt liten skillnad i skördenivå för de olika utsädesmängderna. Vi har ett litet men ändå tydligt utslag för övervintring innebärande lägre övervintringsprocent ju högre utsädesmängden är. Tydligast blir detta vid den högsta utsädesmängden 120 grobara kärnor/m². Se vidare figur 1 och 2.

I tabell 2 redovisas skördarna tillsammans med nettointäkten sedan utsädeskostnaden dragits ifrån. Eftersom skördeökningen är relativt liten för att öka utsädesmängden så lönar det sig inte att gå över 40 grobara kärnor/m² i hybriderna. I OP-sorterna där utsädeskostnaden är satt till 60 kr/kg är det högst lönsamhet för 80 grobara kärnor/m².

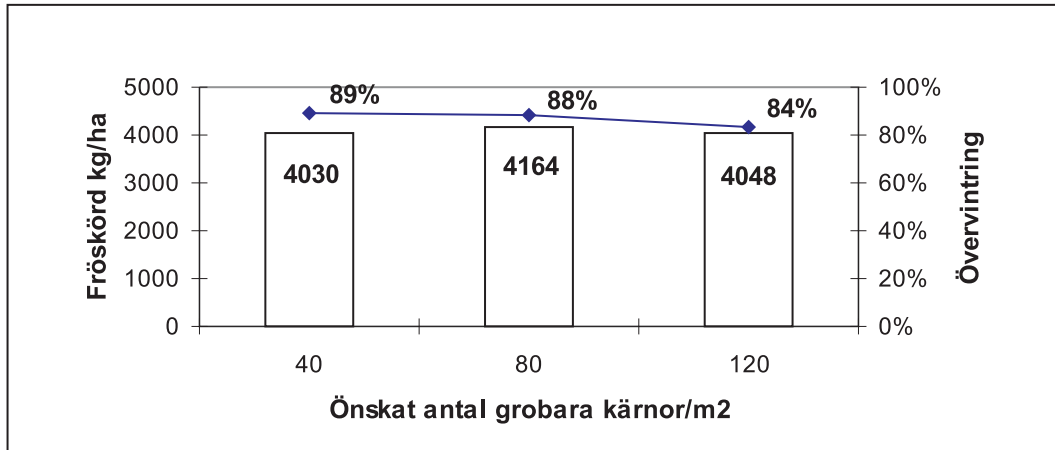
Antal plantor på hösten och skördenivå

När man sår försök med en konventionell såmaskin görs det vridprov för att få ut önskad utsädesmängd. Det har i dessa försök inneburit att vi inte alltid fått ut exakt det antal grobara frön som var eftersträvat i planen. I framförallt ledet 40 grobara frön blev plantantalet högre än önskat och låg mellan 40 och 50 plantor/m².

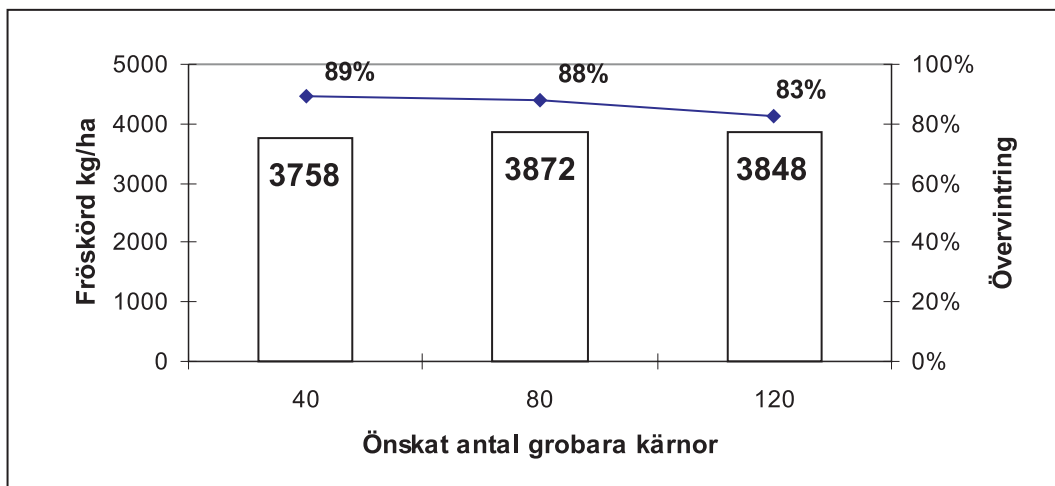
Det viktiga då man etablerar raps är ju vilket plantbestånd man har vid invintring.

Jag har därför ställt antalet planter i november mot skördenivån. Materialet är därmed sorterat efter antalet planter oberoende av vilken utsädesmängden var. Vi får då ganska intressanta resultat som redovisas i figurena tre och fyra. För hybridrapsen är det tydligt

högst skörd vid det lägsta plantbeståndet, < 50 planter/m². För OP-sorterna förhåller det sig lite annorlunda. Här är skörden tämligen opåverkad av plantbeståndet på hösten med en tendens att det är bättre att ligga mellan 50 och 80 planter än under 50.



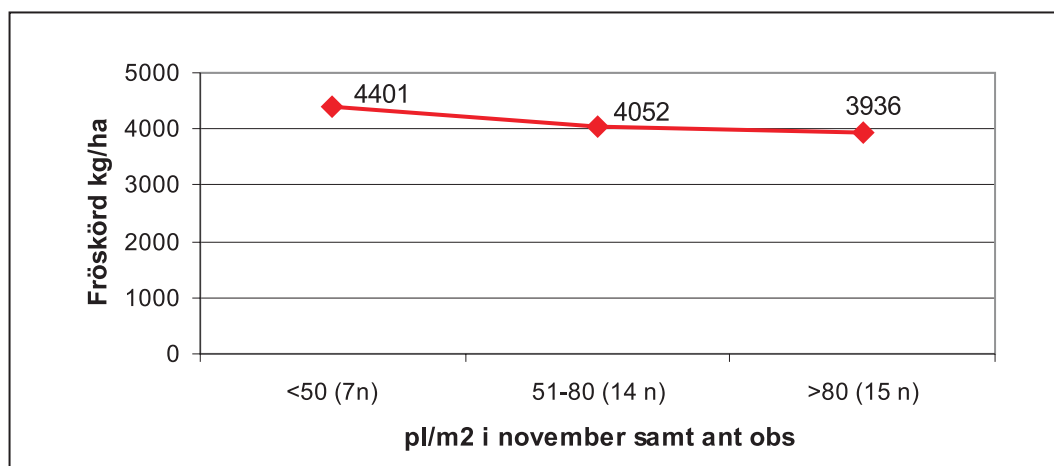
Figur 1. Skörd och övervintring av höstrapshybrid vid olika utsädesmängd.



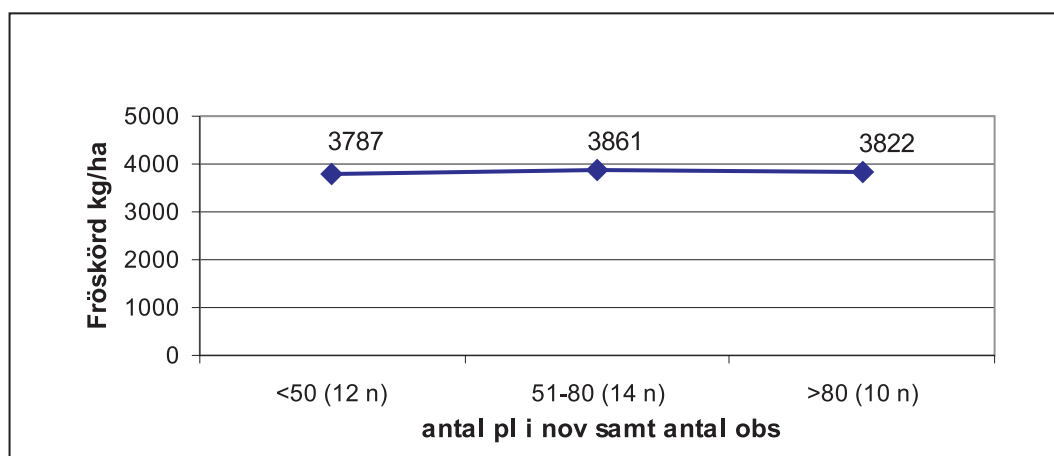
Figur 2. Skörd och övervintring av OP sort vid olika utsädesmängd.

Tabell 2. Skörd intäkt och netto vid olika utsädesmängd. Pris för hybrid 1700 kr/enhet, för OP-sort 60 kr/kg. TKV för OP-sort 4,5 g och rapspris 2 kr/kg

Hybrid	Medeltal 12 försök 02-05			
	Kg/ha	Intäkt	Uts. kostn	Netto
40	4030	8471	453	8018
80	4164	8771	907	7864
120	4048	8533	1360	7173
OP-sort				
40	3758	7868	114	7755
80	3872	8141	227	7913
120	3848	8080	341	7739



Figur 3. Skörd av hybridraps vid tre olika plantbestånd.



Figur 4. Höstrapsskörd av OP-sort vid tre olika plantbestånd.